

CYBER IN SYSTEMS KFT.

a PowerJet kizárólagos magyarországi forgalmazója

PowerJet KII Sorozat

Szervohidraulikus Precíziós Fröccsöntő Gépek

900 – 13 800 kN | 15 gépméret

Termékismertető



01

Energiahatékonyabb

Szervohidraulikus hajtás: 30–50%-kal alacsonyabb energiafogyasztás

02

Precízebb és stabilabb

Könyökemelés záró szerkezet + dupla sínes fröccségység

03

Szélesebb alkalmazás

900 – 13 800 kN: 15 gépméret, minden iparághoz

04

Hosszabb élettartam

Véges elemes analízissel optimalizált gépváz és szárműlapok

Cyber in Systems Kft. – CIS

PowerJet kizárólagos magyarországi forgalmazója

4183 Kaba, Baross Gábor utca 46. | +36 70 425 3330 | info@cyberin.hu | www.cyberin.hu

1. Szervohidraulikus hajtásrendszer

Változó fordulátú szervomotor – csak annyit fogyaszt, amennyire szükség van

Változó fordulátú szervomotor

A KII sorozat szervohidraulikus: változó fordulátú szervomotor hajtja a hidraulikus szivattyút. A motor csak akkor és annyit dolgozik, amennyire éppen szükséges.

30–50%-kal alacsonyabb energiafogyasztás

- Hűlési fázisban a motor szinte megáll – nincs meddő veszteség
- Alacsonyabb zajszint és hőkibocsátás
- Csökkentett hűtővíz-igény
- Hagyományos gép helyett: tipikusan 2–3 éves megtérülési idő

Nagy nyomatékú hidraulikus motor

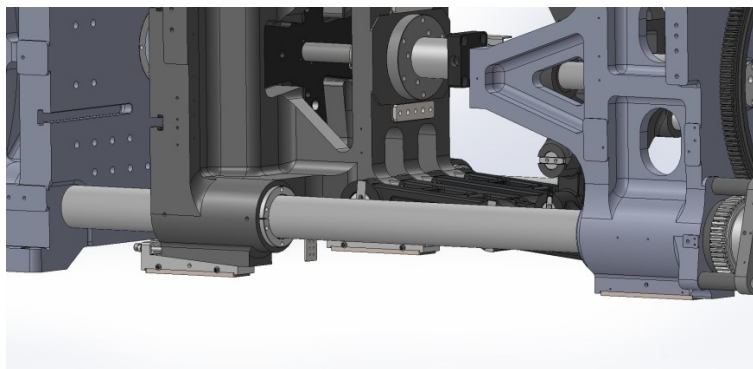
Az alacsony fordulatszámú, nagy nyomatékú hidraulikus motor végzi a csiga plasztikálási feladatát. Fokozatmentes fordulatszám-állítás, nyomatékhatárolás.

- Fokozatmentes csigafordulatszám-vezérlés
- Nagy nyomaték a változó anyagokhoz
- Egyszerű, megbízható felépítés – alacsony karbantartás

2. Záróegység

Középnomásos könyökemelő zárószervezet – stabil, pontos, tartós

A KII sorozat teljes modelltartományában középnomásos könyökemelő (toggle) zárószervezetet alkalmaz. A véges elemes analízissel optimalizált szerszámlapok minimális deformációt biztosítanak, ami közvetlenül javítja a termék méretpontosságát.



Zárószervezet előnyei

- Stabil és gyors szerszámmérés – könyökemelő mechanizmus
- Csökkentett szerszámkopás – egyenletes záróerő-elosztás
- Kiegyensúlyozott záróhenger – pontos nyitási pozicionálás
- Teljes sorozat európai típusú kidobószervezettel
- Intelligens nyitás/zárás vezérlés – rezgésmentes mozgás

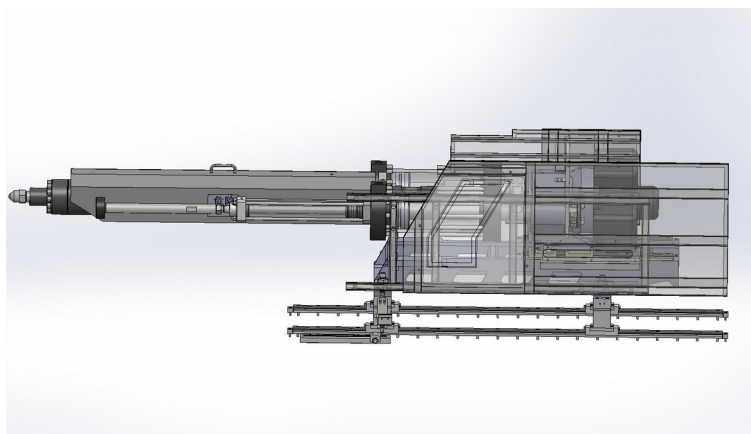
Szerszámlap jellemzők

- Álló lap: FEM-optimalizált, alacsony deformáció
- Mozdó (2.) lap: középnomásos FEM – minimális szorzófelület-változás
- Hátsó lap: magas merevség + alacsony feszültség
- Megnövelt, alacsony feszültségű, hosszú élettartamú vezető oszlopok
- T-hornyos + mounting hole modellap, állítható illesztőkárika

3. Fröccsöntő egység

Dupla lineáris sínes rendszer – >100 mm/s | precíz | stabil | energiatakarékos

A KII sorozat fröccsöntő egysége dupla lineáris sínes kialakítást alkalmaz, kettős hengeres kiegyensúlyozott befröccsöntéssel. Standard konfigurációban is >100 mm/s befröccsöntési sebesség – ez a precíziós termékgyártás alapja.



>100 mm/s standard befröccsöntési sebesség

Standard konfigurációban is >100 mm/s – rövid ciklusidő, jobb termékminőség, hatékonyabb gyártás.

Kettős hengeres befröccsöntés

Magasabb fröccsnyomás, egyszerűbb és stabilabb felépítés, alacsonyabb meghibásodási arány, helytakarékos kialakítás.

Dupla lineáris sínes fröccsegység

Kettős sín + meghosszabbított vezető + kétszintes fröccsegység szerkezet. Erős és stabil befröccsöntési erő nagy sebességgel.

Elektronikus pozíciómérés

Pontos, ismételtető csigapozicionálás a befröccsöntési és plasztikálási löket vezérlésére – a méretpontosság alapja.

4. Gépváz és gépszerkezet

FEM-optimalizált merev váz – stabil, csillapított, hosszú élettartamú

A gépváz tervezésekor véges elemes analízissel (FEM) optimalizálták az összes terhelési pontot. Az eredmény: magas merevség, kiváló rezgéscsillapítás és stabil gyártás – akár nagy sebességű futásnál is.

Rezgéscsillapítás

Megerősített merev váz: 30%-kal jobb rezgéscsillapítás. Nagy sebességű futásnál is stabil termékminőség.

Olajhűtés

Kis gépeknél (90–330 t) beépített olajtartály-hűtő (+30% hőelvezetés). Nagy gépeknél gépvázon belüli külső hűtő.

Hidraulika olajminőség

Szennyezőgátló, buborékmentes olajtartály-kialakítás. Bypass szűrő: tiszta, tartós hidraulikaolaj.

Elektromos szekrény

Külső szekrény: erős- és gyenge áramú szétválasztva. Csökkentett vezérlőjel-interferencia. Nagy hűtőtér.

Biztonsági ajtók

Elöl: III. típusú biztonsági ajtó. Hátral: II. típusú. Elöl és hátral vészleállítók, számítógépes reset.

Nyitás/zárás vezérlés

Nyitás és zárás olajvisszavezetése szétválasztva: stabilabb nagy sebességű futás, pontosabb pozicionálás.

5. KEBA Vezérlőrendszer

12" érintőképernyő | 100 µs CPU | 990 szerszámmemória



KEBA – Gyors, precíz, felhasználóbarát

A KEBA vezérlőrendszer 12 colos érintőképernyővel és 100 µs CPU feldolgozási ciklussal rendelkezik. 990 szerszámmemória-hely minimalizálja az állásidőt termékváltáskor.

- 12" nagy érintőképernyő – forgatható, ergonomikus
- CPU 100 µs – gyors reakció, magas vezérlési pontosság
- 990 szerszám memóriahely – gyors és hibamentes váltás
- Egy képernyőn áttekinthető gépállapot
- Intelligens hibakeresés – riasztások és okok egy helyen
- USB-s programfrissítés – egyszerű szoftverkövetés
- Szervomeghajtóval kommunikál – paraméterek módosíthatók

KEBA vezérlő – További funkciók

- Minden mozgás emelkedési görbéje egyedileg beállítható
- I/O pontok egyedi konfigurálása – könnyű szerviz és módosítás
- Több szivattyú szabad kombinálása igény szerint (olajút konfiguráció)
- Gyártási adat monitoring funkció – termelési statisztika
- Aktív biztonsági szelep standard-ként minden géptípusnál
- Arányos szelep vezérlés (400 t+): finom mozgásvezérlés nagy gépeknél

6. Miért a PowerJet KII?

A sorozat 6 fő erőssége – értékesítési összefoglaló

Energiatakarékosság Szervohidraulikus hajtás: 30–50%-kal alacsonyabb energiafogyasztás. Tipikusan 2–3 éves megtérülési idő a hagyományos hidraulikus géphez képest.	Precíziós gyártás Dupla lineáris sínes fröccsegység + 100 µs CPU vezérlés: reprodukálható, pontos termékek. Standard >100 mm/s befroccsöntési sebesség.	Hosszú élettartam FEM-optimalizált gépváz és szerszámlapok. Megnövelt, alacsony feszültségű vezető oszlopok. Csökkentett szerszámkopás.
Széles mérettartomány 900 – 13 800 kN záróerő, 15 gépméret. Minden méretosztályban azonos minőségi standard és technológiai szint.	Megbízható biztonság III+II típusú biztonsági ajtók, kettős zárolás, hidraulikus biztonsági szelep, elől-hátul vészleállítók.	CIS magyar támogatás Kizárólagos magyar forgalmazó. Helyi szerviz, alkatrész-ellátás, beüzemelés, oktatás, teljes körű support Magyarországon.

Cyber in Systems Kft. – CIS

PowerJet kizárólagos magyarországi forgalmazója

4183 Kaba, Baross Gábor utca 46. | +36 70 425 3330 | info@cyberin.hu | www.cyberin.hu

PowerJet KII90-S8

Szervohidraulikus Precíziós Fröccsöntő Gép
Modell: 900-300

900 kN

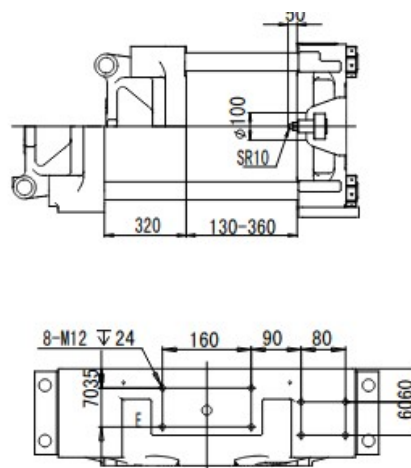
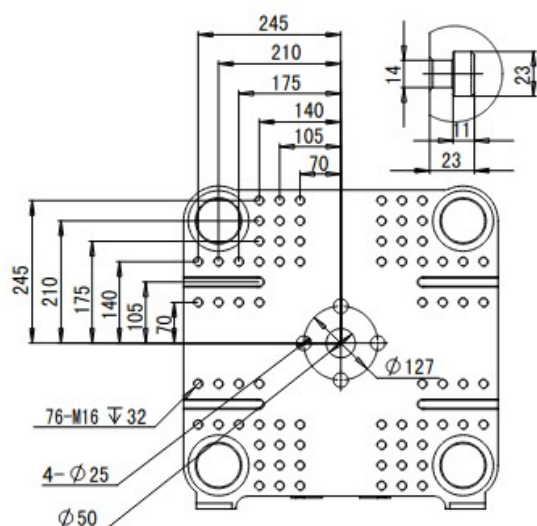
≈ 92 tonna záróerő

Termékbemutató

A KII90-S8 a PowerJet KII sorozatának legkisebb, mégis rendkívül precíz tagja 900 kN záróerővel. Szervohidraulikus hajtásrendszere és dupla lineáris sínes fröccsöntő egysége 100 mm/s feletti befroccsöntési sebességet biztosít. Kompakt mérete ellenére a KEBA vezérlő 990 szerszámmemóriával és 100 µs CPU-ciklussal gyors és reprodukálható gyártást tesz lehetővé kis alkatrészek sorozatgyártásához.

Tipikus alkalmazási területek

- Elektronikai alkatrészek (csatlakozók, kapcsolók, házak)
- Orvostechikai precíziós kis alkatrészek
- Csomagolóipari kupakok, záróelemek
- Háztartási kis műanyag termékek
- Műszaki precíziós alkatrészek (PA, POM, PC anyagból)



Műszaki adatok

Paraméter	Egység	Érték
Záróerő	kN	900 (≈ 92 tonna)
Zárószerkezet típusa		Középnymósos könyökemelés (Toggle)
Nyitási löket	mm	320
Felfogólap méret	mm	540×540
Oszlopon belüli távolság	mm	360×360
Max. szerszámmagasság	mm	360
Min. szerszámmagasság	mm	130
Kidobási löket	mm	100
Kidobóerő	kN	34
Kidobók elrendezése		1+4
Befröccsöntési sebesség		Standard >100 mm/s
Hajtásrendszer		Szervohidraulikus
Vezérlő		KEBA 12" érintőképernyő 100 µs CPU 990 szerszámmemória
Olajszivattyú motor	kW	15
Fűtési teljesítmény	kW	6.5
Olajtartály	l	112
Gép tömege	t	3
Külső méretek (H × Sz × M)	m	4.0×1.2×1.77

Fröccsöntő egység – csigaméret variánsok

Csiga Ø (mm)	L/D arány	Inj. nyomás (MPa)	Löket-tért. (cm³)	Lövetsúly PS (g)	Inj. seb. (g/s)	Plaszt. (g/s)	Csigaford. (rpm)
Ø30	20,7	267	113	101	84	13	0–267
Ø36	20	186	163	145	121	20	0–267
Ø42	17,2	136	222	198	164	27	0–267

Minden sor egy-egy csigaátmérő opciót jelent. Csigacserével különböző anyagokhoz és lövetsúlyokhoz igazítható. Forrás: gyártói paraméter tábla (KII sorozat 2025.06).

Cyber in Systems Kft. – CIS

PowerJet kizárólagos magyarországi forgalmazója

4183 Kaba, Baross Gábor utca 46. | +36 70 425 3330 | info@cyberin.hu | www.cyberin.hu

PowerJet KII128-S8

Szervohidraulikus Precíziós Fröccsöntő Gép
Modell: 1280-450

1 280 kN

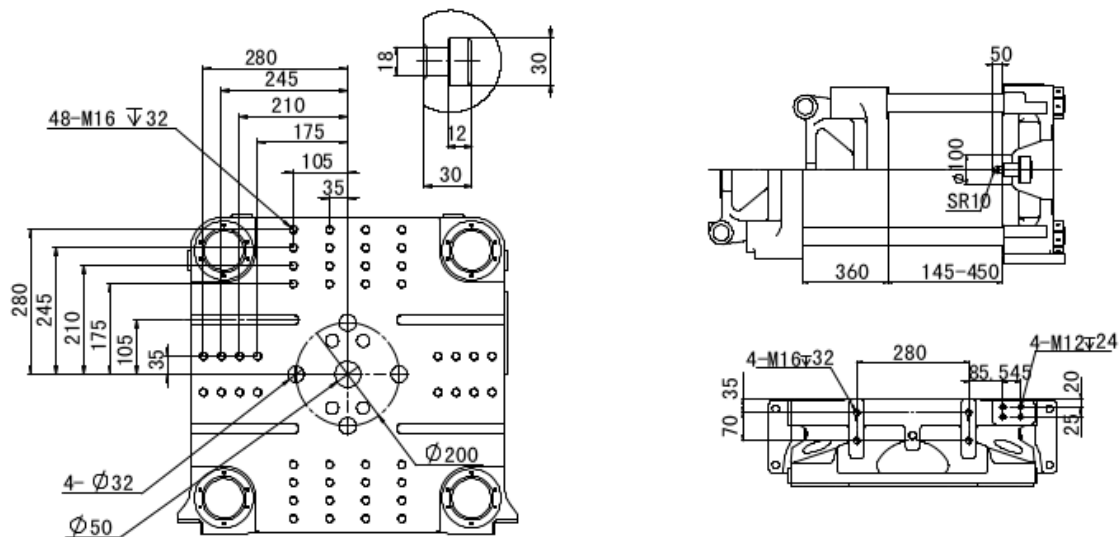
≈ 130 tonna záróerő

Termékbemutató

A KII128-S8 a kis-közepes kategória megbízható belépő modellje 1 280 kN záróerővel. Szervohidraulikus hajtása energiatakarékos és csendes üzemet biztosít. Három csigaméret-opsióval ($\varnothing 36$ –45 mm) rugalmasan alkalmazható különböző anyagokhoz és lövetsúlyokhoz.

Tipikus alkalmazási területek

- Csomagolóipari termékek (kupakok, fedelek, kisebb flakonok)
- Háztartási kisebb műanyag termékek
- Elektronikai ház- és burkolatelemek
- Autóipari kis belső alkatrészek, klipsek
- Műszaki alkatrészek PA, POM, ABS anyagból



Műszaki adatok

Paraméter	Egység	Érték
Záróerő	kN	1 280 (≈ 130 tonna)
Zárószerkezet típusa		Középnymósos könyökemelés (Toggle)
Nyitási löket	mm	360
Felfogólap méret	mm	610×610
Oszlopon belüli távolság	mm	410×410
Max. szerszámmagasság	mm	450
Min. szerszámmagasság	mm	145
Kidobási löket	mm	120
Kidobóerő	kN	42
Kidobók elrendezése		1+4
Befröccsöntési sebesség		Standard >100 mm/s
Hajtásrendszer		Szervohidraulikus
Vezérlő		KEBA 12" érintőképernyő 100 µs CPU 990 szerszámmemória
Olajszivattyú motor	kW	18.4
Fűtési teljesítmény	kW	8.3
Olajtartály	l	139
Gép tömege	t	3.8
Külső méretek (H × Sz × M)	m	4.5×1.3×1.85

Fröccsöntő egység – csigaméret variánsok

Csiga Ø (mm)	L/D arány	Inj. nyomás (MPa)	Löket-tért. (cm³)	Lövetsúly PS (g)	Inj. seb. (g/s)	Plaszt. (g/s)	Csigaford. (rpm)
Ø36	23	228	193	178	123	20	0–250
Ø40	20	184	239	220	152	29	0–250
Ø45	18,2	146	302	278	192	36	0–250

Minden sor egy-egy csigaátmérő opciót jelent. Csigacserével különböző anyagokhoz és lövetsúlyokhoz igazítható. Forrás: gyártói paraméter tábla (KII sorozat 2025.06).

Cyber in Systems Kft. – CIS

PowerJet kizárólagos magyarországi forgalmazója

4183 Kaba, Baross Gábor utca 46. | +36 70 425 3330 | info@cyberin.hu | www.cyberin.hu

PowerJet KII160-S8

Szervohidraulikus Precíziós Fröccsöntő Gép
Modell: 1600-600

1 600 kN

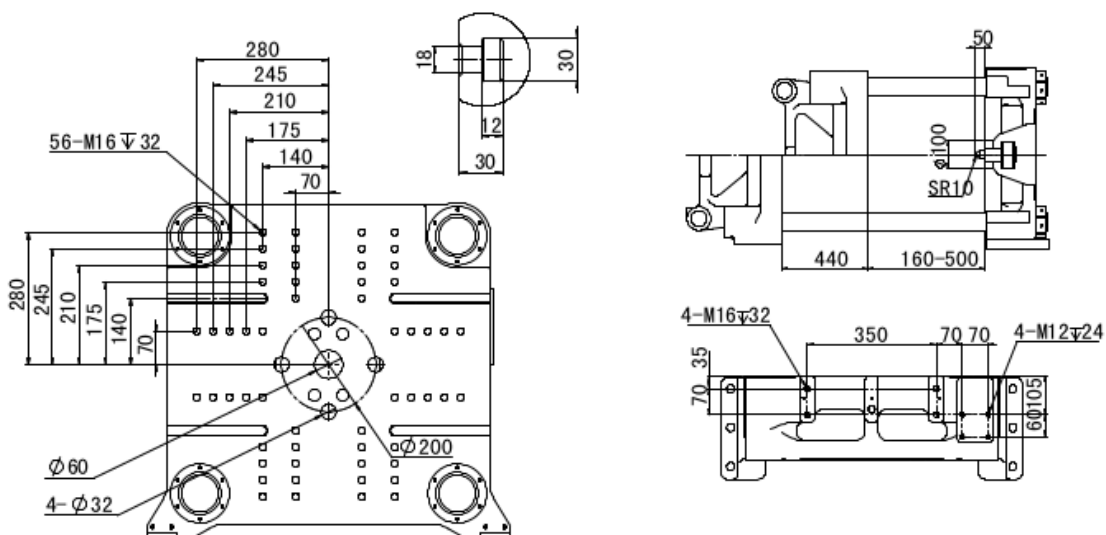
≈ 163 tonna záróerő

Termékbemutató

A KII160-S8 a 160 tonnás kategória megbízható és energiahatékony képviselője 1 600 kN záróerővel. Könyökemelő középnyomásos zárószervezete gyors és csendes zárást biztosít. Dupla sínes fröccsegységével 100 mm/s feletti befröccsöntési sebesség érhető el. Három csigaméret-opsióval (Ø42–52 mm) széles anyag- és lövetsúly-tartományban alkalmazható.

Tipikus alkalmazási területek

- Csomagolóipari közepes méretű termékek (dobozok, tálcák, fedelek)
- Autóipari kis-közepes belső alkatrészek, rögzítők
- Háztartási és FMCG termékek (vödrök, kannák)
- Műszaki alkatrészek (PA, PC, ABS töltött anyagok)
- Mezőgazdasági kis-közepes szerelvények és fittingek



Műszaki adatok

Paraméter	Egység	Érték
Záróerő	kN	1 600 (≈ 163 tonna)
Zárószerkezet típusa		Középnomásos könyökemelés (Toggle)
Nyitási löket	mm	440
Felfogólap méret	mm	686×686
Oszlopon belüli távolság	mm	470×470
Max. szerszámmagasság	mm	520
Min. szerszámmagasság	mm	160
Kidobási löket	mm	140
Kidobóerő	kN	49
Kidobók elrendezése		1+4
Befröccsöntési sebesség		Standard >100 mm/s
Hajtásrendszer		Szervohidraulikus
Vezérlő		KEBA 12" érintőképernyő 100 µs CPU 990 szerszámmemória
Olajszivattyú motor	kW	25.1
Fűtési teljesítmény	kW	9.8
Olajtartály	l	198
Gép tömege	t	5
Külső méretek (H × Sz × M)	m	4.9×1.4×1.90

Fröccsöntő egység – csigaméret variánsok

Csiga Ø (mm)	L/D arány	Inj. nyomás (MPa)	Löket-tért. (cm³)	Lövetsúly PS (g)	Inj. seb. (g/s)	Plaszt. (g/s)	Csigaford. (rpm)
Ø42	22	214	284	253	165	27	0–250
Ø46	20	178	341	303	198	35	0–250
Ø52	17,4	140	435	388	253	45	0–250

Minden sor egy-egy csigaátmérő opciót jelent. Csigacserével különböző anyagokhoz és lövetsúlyokhoz igazítható. Forrás: gyártói paraméter tábla (KII sorozat 2025.06).

Cyber in Systems Kft. – CIS

PowerJet kizárólagos magyarországi forgalmazója

4183 Kaba, Baross Gábor utca 46. | +36 70 425 3330 | info@cyberin.hu | www.cyberin.hu

PowerJet KII200-S8

Szervohidraulikus Precíziós Fröccsöntő Gép
Modell: 2000-900

2 000 kN

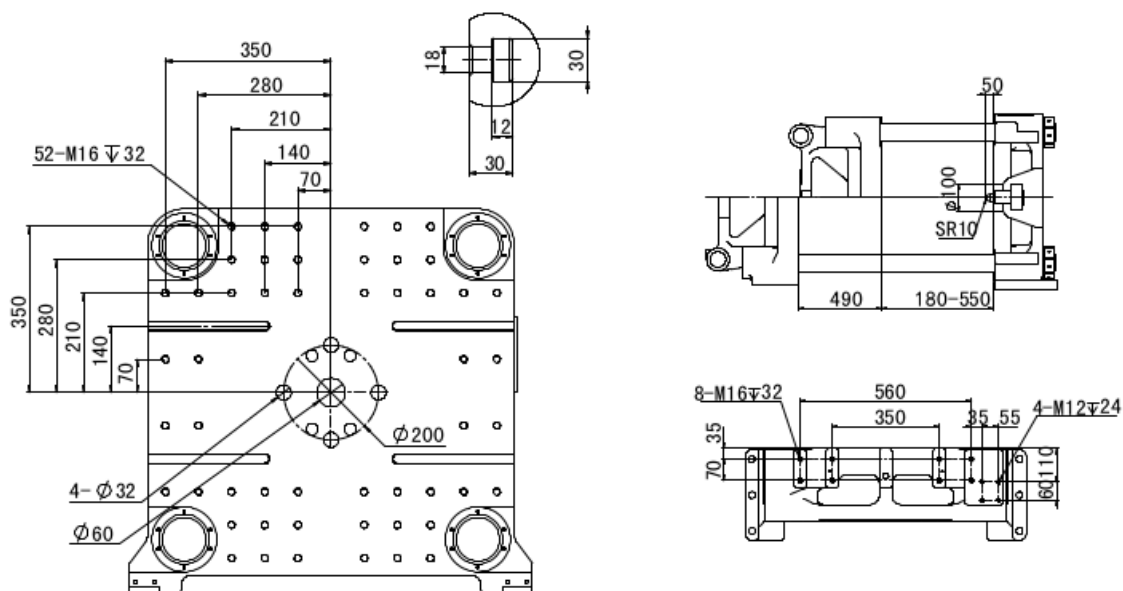
≈ 204 tonna záróerő

Termékbemutató

A KII200-S8 a 200 tonnás kategória vezető modellje 2 000 kN záróerővel és három csigaméret-opsióval ($\varnothing 46$ – 60 mm). Szervohidraulikus hajtása energiatakarékos és csendes. Középnymósos könyökemelő zárószervezete nagy szerszámponthosszot garantál.

Tipikus alkalmazási területek

- Autóipari belső dekor és szerkezeti alkatrészek
- Csomagolóipari közepes-nagy termékek (ládák, vödrök, tartályok)
- Háztartási tartós fogyasztási cikkek
- Mezőgazdasági fittingek és öntözőrendszer elemek
- Műszaki alkatrészek (PA, POM, PC anyagból)



Műszaki adatok

Paraméter	Egység	Érték
Záróerő	kN	2 000 (≈ 204 tonna)
Zárószerkezet típusa		Középnymósos könyökemelés (Toggle)
Nyitási löket	mm	490
Felfogólap méret	mm	793×793
Oszlopon belüli távolság	mm	530×530
Max. szerszámmagasság	mm	550
Min. szerszámmagasság	mm	180
Kidobási löket	mm	150
Kidobóerő	kN	65
Kidobók elrendezése		1+4
Befröccsöntési sebesség		Standard >100 mm/s
Hajtásrendszer		Szervohidraulikus
Vezérlő		KEBA 12" érintőképernyő 100 µs CPU 990 szerszámmemória
Olajszivattyú motor	kW	33.5
Fűtési teljesítmény	kW	10.9
Olajtartály	l	253
Gép tömege	t	6.4
Külső méretek (H × Sz × M)	m	5.4×1.4×2.05

Fröccsöntő egység – csigaméret variánsok

Csiga Ø (mm)	L/D arány	Inj. nyomás (MPa)	Löket-tért. (cm³)	Lövetsúly PS (g)	Inj. seb. (g/s)	Plaszt. (g/s)	Csigaford. (rpm)
Ø46	23	220	407	363	203	37	0–267
Ø52	20	172	520	463	260	51	0–267
Ø60	18,5	130	693	617	346	73	0–267

Minden sor egy-egy csigaátmérő opciót jelent. Csigacserével különböző anyagokhoz és lövetsúlyokhoz igazítható. Forrás: gyártói paraméter tábla (KII sorozat 2025.06).

Cyber in Systems Kft. – CIS

PowerJet kizárólagos magyarországi forgalmazója

4183 Kaba, Baross Gábor utca 46. | +36 70 425 3330 | info@cyberin.hu | www.cyberin.hu

PowerJet KII250-S8

Szervohidraulikus Precíziós Fröccsöntő Gép
Modell: 2500-985

2 500 kN

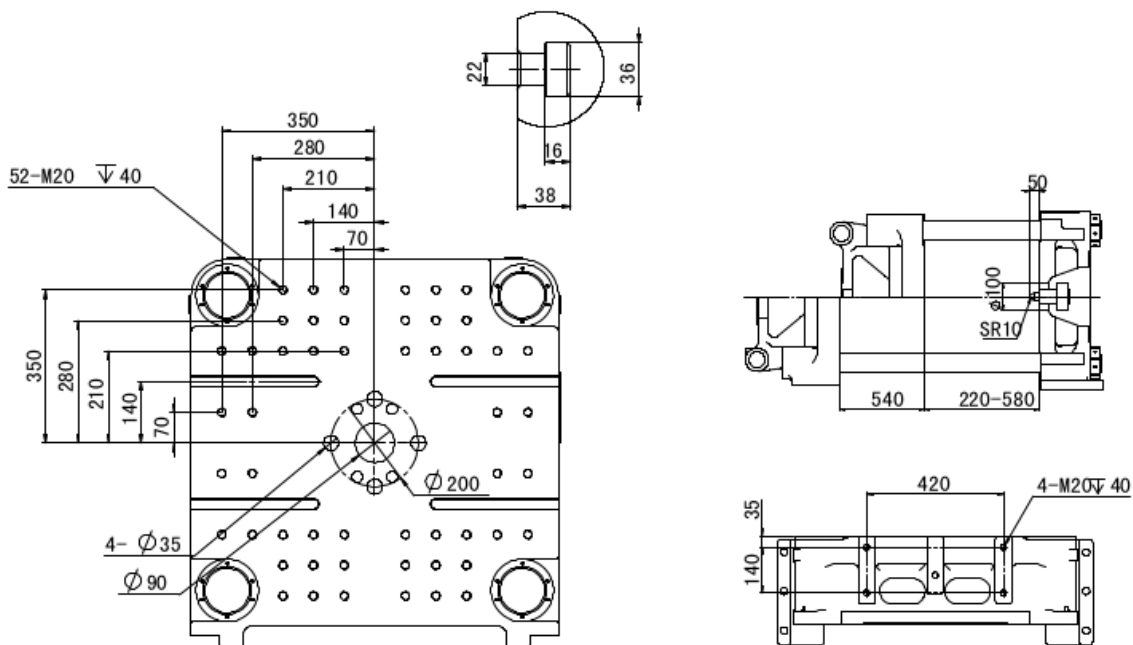
≈ 255 tonna záróerő

Termékbemutató

A KII250-S8 a 250 tonnás kategória ideális megoldása 2 500 kN záróerővel. Azonos csigaméret-opciókkal rendelkezik mint a KII200, de nagyobb záróereje és nyitási löketje révén összetettebb és nagyobb szerszámokat is befogad.

Tipikus alkalmazási területek

- Csomagolóipari közepes-nagy tartályok és ládák
- Autóipari szerkezeti és burkolóelemek
- Mezőgazdasági műanyag alkatrészek és fittingek
- Háztartási tartós cikkek (vödrök, tárolók, edények)
- Logisztikai segédeszközök (paletta sarok, védőelemek)



Műszaki adatok

Paraméter	Egység	Érték
Záróerő	kN	2 500 (≈ 255 tonna)
Zárószerkezet típusa		Középnymósos könyökemelés (Toggle)
Nyitási löket	mm	540
Felfogólap méret	mm	871×871
Oszlopon belüli távolság	mm	580×580
Max. szerszámmagasság	mm	580
Min. szerszámmagasság	mm	220
Kidobási löket	mm	150
Kidobóerő	kN	77
Kidobók elrendezése		1+4
Befröccsöntési sebesség		Standard >100 mm/s
Hajtásrendszer		Szervohidraulikus
Vezérlő		KEBA 12" érintőképernyő 100 µs CPU 990 szerszámmemória
Olajszivattyú motor	kW	33.5
Fűtési teljesítmény	kW	10.9
Olajtartály	l	320
Gép tömege	t	7.6
Külső méretek (H × Sz × M)	m	5.6×1.5×2.05

Fröccsöntő egység – csigaméret variánsok

Csiga Ø (mm)	L/D arány	Inj. nyomás (MPa)	Löket-tért. (cm³)	Lövetsúly PS (g)	Inj. seb. (g/s)	Plaszt. (g/s)	Csigaford. (rpm)
Ø46	23	220	449	408	203	37	0–267
Ø52	20	172	573	522	260	51	0–267
Ø60	18,5	130	763	695	346	73	0–267

Minden sor egy-egy csigaátmérő opciót jelent. Csigacserével különböző anyagokhoz és lövetsúlyokhoz igazítható. Forrás: gyártói paraméter tábla (KII sorozat 2025.06).

Cyber in Systems Kft. – CIS

PowerJet kizárólagos magyarországi forgalmazója

4183 Kaba, Baross Gábor utca 46. | +36 70 425 3330 | info@cyberin.hu | www.cyberin.hu

PowerJet KII288-S8

Szervohidraulikus Precíziós Fröccsöntő Gép
Modell: 2880-1370

2 880 kN

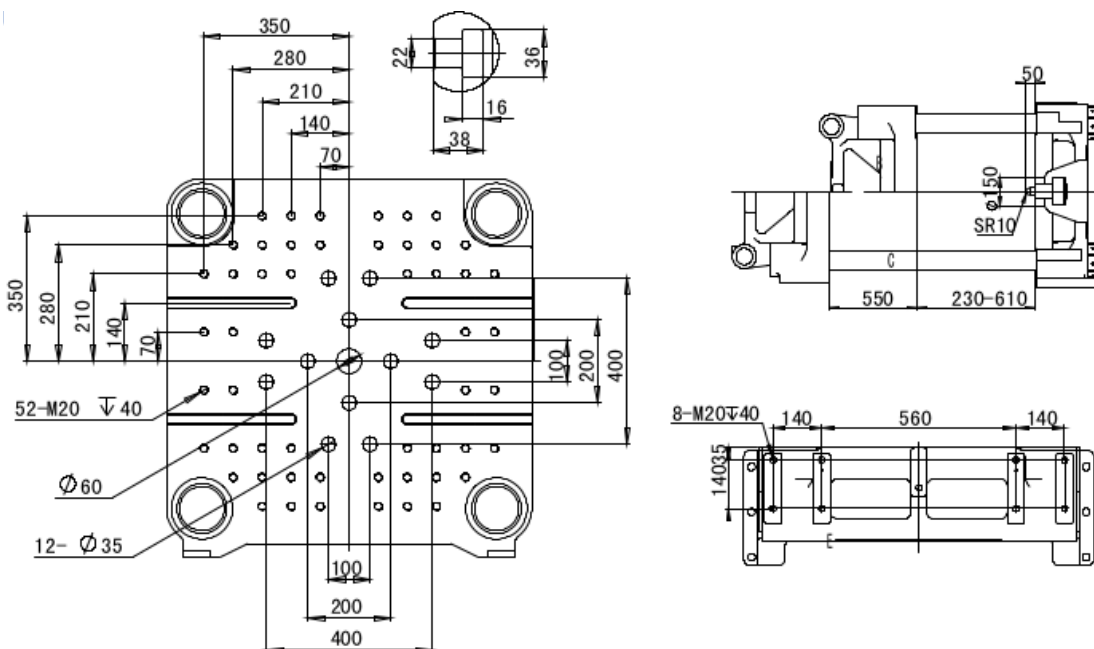
≈ 294 tonna záróerő

Termékbemutató

A KII288-S8 megnyitja a közepes-nagy kategóriát 2 880 kN záróerővel. A megnövelt kidobószám (1+12 tús) és a nagyobb modellap (905×905 mm) összetett termékek és többfészkés szerszámok alkalmazását teszi lehetővé.

Tipikus alkalmazási területek

- Csomagolóipari nagy dobozok, fedelek, vödrök többfészkés szerszámmal
- Autóipari belső és külső alkatrészek (ajtóburkolat elemek)
- Logisztikai ládák és szállítótálcák
- Háztartási nagy méretű termékek
- Mezőgazdasági szerelvények és tároló elemek



Műszaki adatok

Paraméter	Egység	Érték
Záróerő	kN	2 880 (≈ 294 tonna)
Zárószerkezet típusa		Középnomásos könyökemelés (Toggle)
Nyitási löket	mm	550
Felfogólap méret	mm	905×905
Oszlopon belüli távolság	mm	610×610
Max. szerszámmagasság	mm	610
Min. szerszámmagasság	mm	230
Kidobási löket	mm	150
Kidobóerő	kN	77
Kidobók elrendezése		1+12
Befröccsöntési sebesség		Standard >100 mm/s
Hajtásrendszer		Szervohidraulikus
Vezérlő		KEBA 12" érintőképernyő 100 µs CPU 990 szerszámmemória
Olajszivattyú motor	kW	45.2
Fűtési teljesítmény	kW	17.2
Olajtartály	l	340
Gép tömege	t	8.5
Külső méretek (H × Sz × M)	m	6.2×1.5×2.2

Fröccsöntő egység – csigaméret variánsok

Csiga Ø (mm)	L/D arány	Inj. nyomás (MPa)	Löket-tért. (cm³)	Lövetsúly PS (g)	Inj. seb. (g/s)	Plaszt. (g/s)	Csigaford. (rpm)
Ø52	21	230	595	540	244	49	0–222
Ø60	21	173	792	719	324	62	0–222
Ø68	19	134	1 017	924	417	81	0–222

Minden sor egy-egy csigaátmérő opciót jelent. Csigacserével különböző anyagokhoz és lövetsúlyokhoz igazítható. Forrás: gyártói paraméter tábla (KII sorozat 2025.06).

Cyber in Systems Kft. – CIS

PowerJet kizárólagos magyarországi forgalmazója

4183 Kaba, Baross Gábor utca 46. | +36 70 425 3330 | info@cyberin.hu | www.cyberin.hu

PowerJet KII330-S8

Szervohidraulikus Precíziós Fröccsöntő Gép
Modell: 3300-1870

3 300 kN

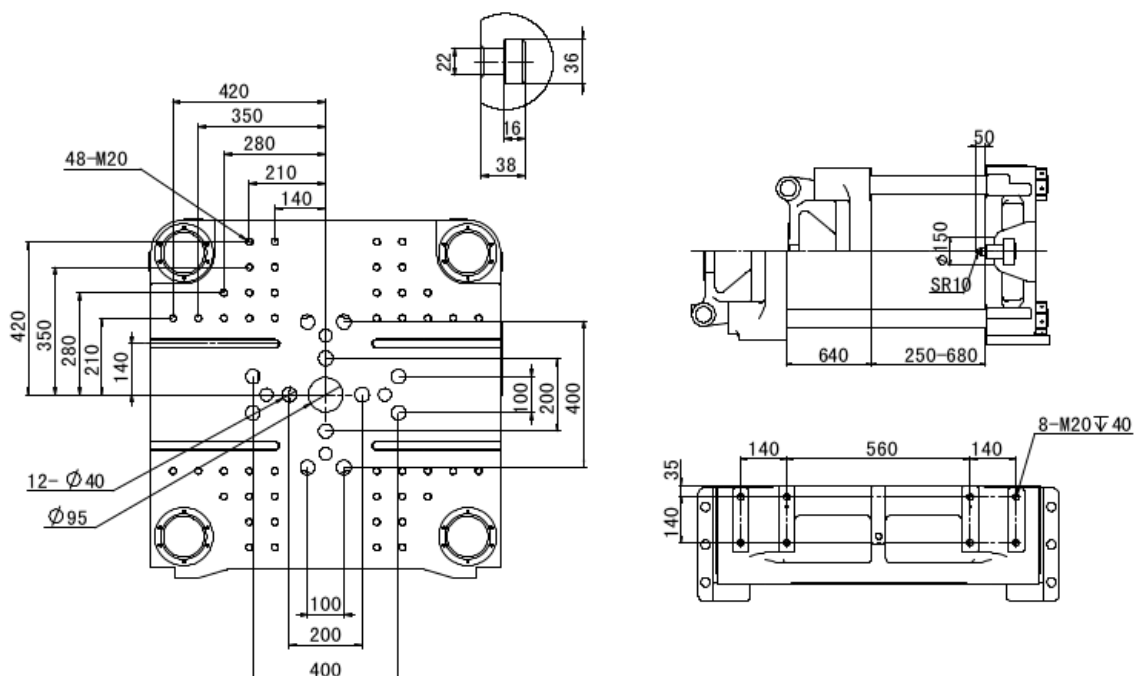
≈ 336 tonna záróerő

Termékbemutató

A KII330-S8 a sorozat egyik legkedveltebb modellje 3 300 kN záróerővel. Közel 1,2 kg-os lövetsúlykapacitása és nagy modellapja (980×980 mm) a csomagolóipar, az autóipar és a mezőgazdasági szektor szerszámainak többségét befogadja.

Tipikus alkalmazási területek

- Autóipari közepes méretű külső és belső alkatrészek
- Csomagolóipari nagy termékek (5–20 literes vödrök, ládák)
- Mezőgazdasági öntözőrendszer elemek, fittingek, tartályok
- Logisztikai és ipari tároló megoldások
- Háztartási nagy termék kategória (kerti eszközök, tárolók)



Műszaki adatok

Paraméter	Egység	Érték
Záróerő	kN	3 300 (≈ 336 tonna)
Zárószerkezet típusa		Középnomásos könyökemelés (Toggle)
Nyitási löket	mm	640
Felfogólap méret	mm	980×980
Oszlopon belüli távolság	mm	670×670
Max. szerszámmagasság	mm	680
Min. szerszámmagasság	mm	250
Kidobási löket	mm	180
Kidobóerő	kN	77
Kidobók elrendezése		1+12
Befröccsöntési sebesség		Standard >100 mm/s
Hajtásrendszer		Szervohidraulikus
Vezérlő		KEBA 12" érintőképernyő 100 µs CPU 990 szerszámmemória
Olajszivattyú motor	kW	55.2
Fűtési teljesítmény	kW	20.8
Olajtartály	l	356
Gép tömege	t	9.7
Külső méretek (H × Sz × M)	m	6.6×1.8×2.2

Fröccsöntő egység – csigaméret variánsok

Csiga Ø (mm)	L/D arány	Inj. nyomás (MPa)	Löket-tért. (cm³)	Lövetsúly PS (g)	Inj. seb. (g/s)	Plaszt. (g/s)	Csigaford. (rpm)
Ø60	21	213	877	780	329	55	0–208
Ø68	20,6	166	1 126	1 002	423	77	0–208
Ø75	19	136	1 370	1 219	514	89	0–208

Minden sor egy-egy csigaátmérő opciót jelent. Csigacserével különböző anyagokhoz és lövetsúlyokhoz igazítható. Forrás: gyártói paraméter tábla (KII sorozat 2025.06).

Cyber in Systems Kft. – CIS

PowerJet kizárólagos magyarországi forgalmazója

4183 Kaba, Baross Gábor utca 46. | +36 70 425 3330 | info@cyberin.hu | www.cyberin.hu

PowerJet KII400-S8

Szervohidraulikus Precíziós Fröccsöntő Gép
Modell: 4000-2500

4 000 kN

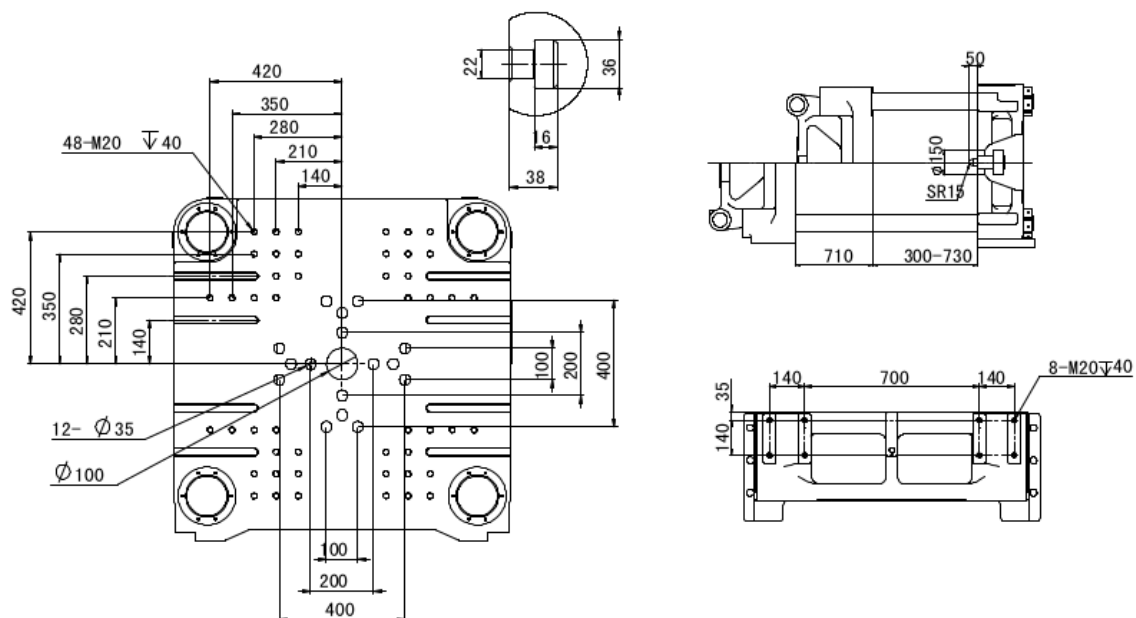
≈ 408 tonna záróerő

Termékbemutató

A KII400-S8 belép a nagy kategóriába 4 000 kN záróerővel és négy csigaméret-opsióval (Ø68–90 mm). Lövét súly-tartománya 1 088–1 869 g. Az autópár, a logisztika és a nagy csomagolóipari termékek gyártásának igényeit egyaránt teljesíti.

Tipikus alkalmazási területek

- Autópári közepes-nagy alkatrészek (lökárítóelemek, ajtókeretek)
- Logisztikai és ipari ládák, raklapok, szállítótálcák
- Nagy csomagolóipari termékek (25–50 l tartályok)
- Mezőgazdasági nagy alkatrészek (szállítóládák)
- Ipari műszaki alkatrészek (PA, PP-GF töltött anyagok)



Műszaki adatok

Paraméter	Egység	Érték
Záróerő	kN	4 000 (≈ 408 tonna)
Zárószerkezet típusa		Középnnyomásos könyökemelés (Toggle)
Nyitási löket	mm	710
Felfogólap méret	mm	1080×1060
Oszlopon belüli távolság	mm	740×720
Max. szerszámmagasság	mm	730
Min. szerszámmagasság	mm	300
Kidobási löket	mm	210
Kidobóerő	kN	110
Kidobók elrendezése		1+12
Befröccsöntési sebesség		Standard >100 mm/s
Hajtásrendszer		Szervohidraulikus
Vezérlő		KEBA 12" érintőképernyő 100 µs CPU 990 szerszámmemória
Olajszivattyú motor	kW	63.6
Fűtési teljesítmény	kW	27.6
Olajtartály	l	470
Gép tömege	t	15
Külső méretek (H × Sz × M)	m	7.9×1.9×2.2

Fröccsöntő egység – csigaméret variánsok

Csiga Ø (mm)	L/D arány	Inj. nyomás (MPa)	Löket-tért. (cm³)	Lövetsúly PS (g)	Inj. seb. (g/s)	Plaszt. (g/s)	Csigaford. (rpm)
Ø68	22	208	1 198	1 088	431	73	0–200
Ø75	20	171	1 458	1 324	524	98	0–200
Ø83	19	140	1 786	1 590	642	109	0–200
Ø90	19	119	2 099	1 869	755	119	0–200

Minden sor egy-egy csigaátmérő opciót jelent. Csigacserével különböző anyagokhoz és lövetsúlyokhoz igazítható. Forrás: gyártói paraméter tábla (KII sorozat 2025.06).

Cyber in Systems Kft. – CIS

PowerJet kizárólagos magyarországi forgalmazója

4183 Kaba, Baross Gábor utca 46. | +36 70 425 3330 | info@cyberin.hu | www.cyberin.hu

PowerJet KII500-S8

Szervohidraulikus Precíziós Fröccsöntő Gép
Modell: 5000-3600

5 000 kN

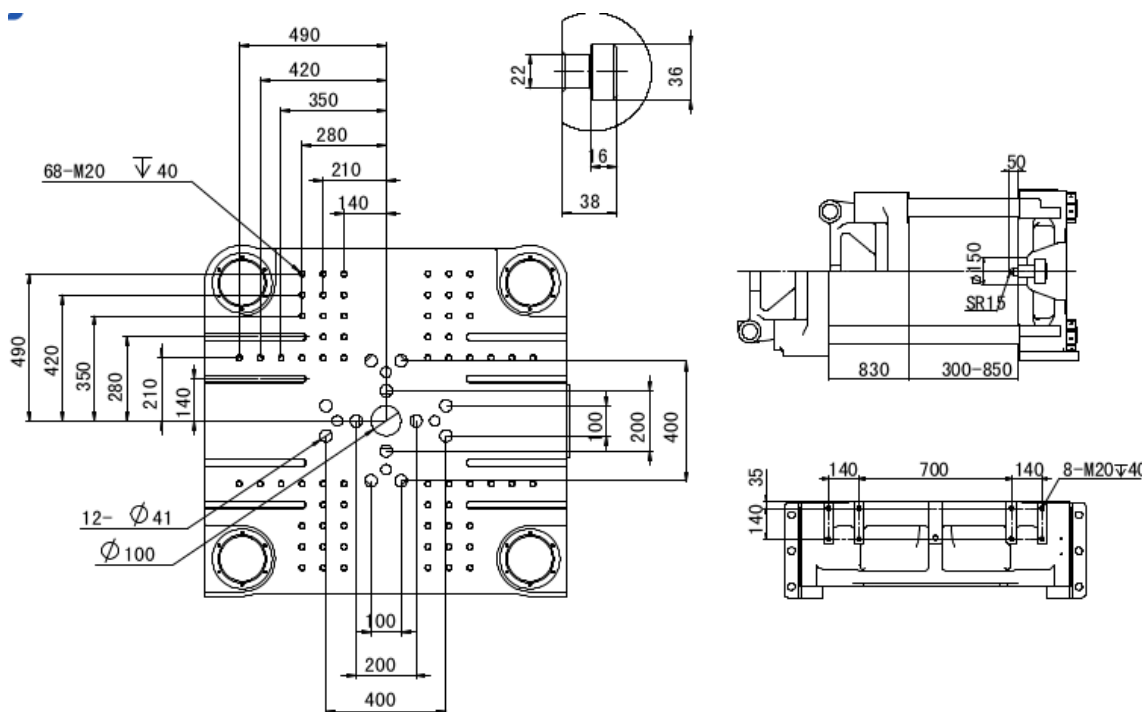
≈ 510 tonna záróerő

Termékbemutató

A KII500-S8 az 5 000 kN-os kategória kulcsmodellje négy csigaméret-opsióval (Ø75–100 mm) és közel 2,73 kg maximális lövetsúllyal. A dupla motorrendszer (29,3 + 45,2 kW) nagy teljesítményt és energiahatékonyságot biztosít egyserre.

Tipikus alkalmazási területek

- Autóipari nagy külső alkatrészek (lökhárítók, motorháztető elemek)
- Logisztikai ládák és nagy szállítópaletta elemek
- Ipari tárolórendszerek (nagy ládák, tartályok)
- Mezőgazdasági nagy szerelvények és tartályelemek
- Nagy csomagolóipari konténerek és tartályok



Műszaki adatok

Paraméter	Egység	Érték
Záróerő	kN	5 000 (≈ 510 tonna)
Zárószerkezet típusa		Középnnyomásos könyökemelés (Toggle)
Nyitási löket	mm	830
Felfogólap méret	mm	1230×1190
Oszlopon belüli távolság	mm	820×780
Max. szerszámmagasság	mm	850
Min. szerszámmagasság	mm	300
Kidobási löket	mm	220
Kidobóerő	kN	135
Kidobók elrendezése		1+12
Befröccsöntési sebesség		Standard >100 mm/s
Hajtásrendszer		Szervohidraulikus
Vezérlő		KEBA 12" érintőképernyő 100 µs CPU 990 szerszámmemória
Olajszivattyú motor	kW	29.3+45.2
Fűtési teljesítmény	kW	33.2
Olajtartály	l	640
Gép tömege	t	17
Külső méretek (H × Sz × M)	m	8.7×2.1×2.2

Fröccsöntő egység – csigaméret variánsok

Csiga Ø (mm)	L/D arány	Inj. nyomás (MPa)	Löket-tért. (cm³)	Lövetsúly PS (g)	Inj. seb. (g/s)	Plaszt. (g/s)	Csigaford. (rpm)
Ø75	21	210	1 723	1 534	502	84	0–188
Ø83	21,8	171	2 110	1 879	615	99	0–188
Ø90	20	146	2 481	2 209	723	109	0–188
Ø100	19	118	3 063	2 727	892	144	0–188

Minden sor egy-egy csigaátmérő opciót jelent. Csigacserével különböző anyagokhoz és lövetsúlyokhoz igazítható. Forrás: gyártói paraméter tábla (KII sorozat 2025.06).

Cyber in Systems Kft. – CIS

PowerJet kizárólagos magyarországi forgalmazója

4183 Kaba, Baross Gábor utca 46. | +36 70 425 3330 | info@cyberin.hu | www.cyberin.hu

PowerJet KII560-S8

Szervohidraulikus Precíziós Fröccsöntő Gép
Modell: 5600-4500

5 600 kN

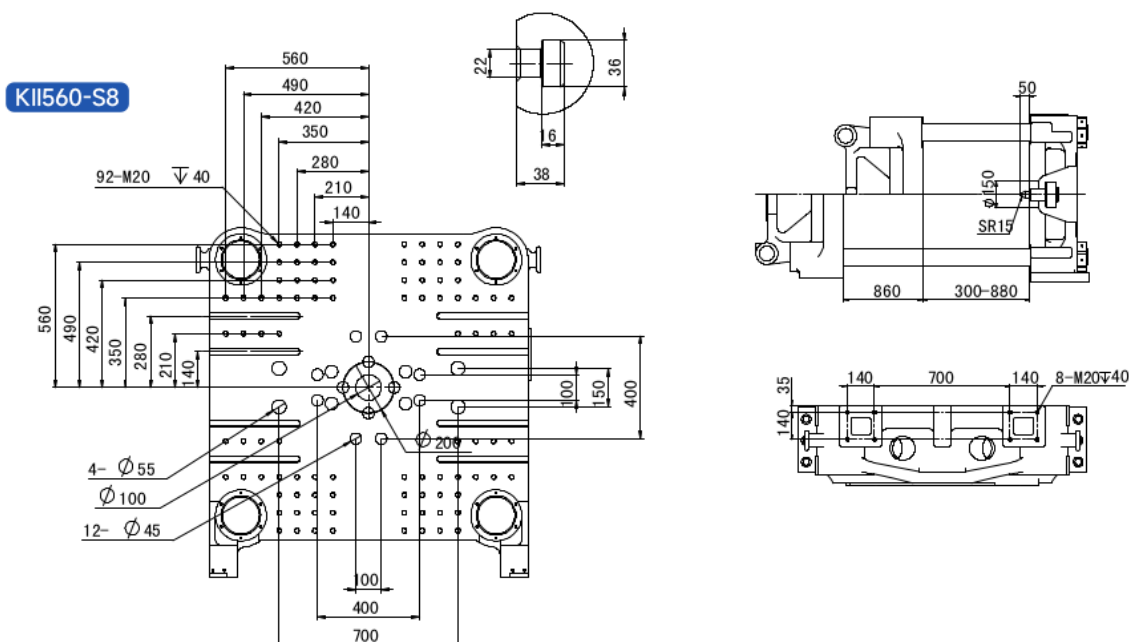
≈ 571 tonna záróerő

Termékbemutató

A KII560-S8 az 5 600 kN-os kategória kiemelkedő modellje egyedi 1+16 tús kidobórendszerrel. Négyzetes modellapja (1230×1230 mm) szimmetrikus, nagy többfészkes szerszámokhoz ideális.

Tipikus alkalmazási területek

- Autóipari nagy szerkezeti alkatrészek (csomagtartó belső, padlólemez)
- Nagy logisztikai ládák, euro-paletta elemek
- Ipari tartályok és nagy tároló alkatrészek
- Mezőgazdasági nagy fröccsöntött elemek
- Nagy csomagolóipari konténerek (20 l+ tartályok)



Műszaki adatok

Paraméter	Egység	Érték
Záróerő	kN	5 600 (≈ 571 tonna)
Zárószerkezet típusa		Középnnyomásos könyökemelés (Toggle)
Nyitási löket	mm	860
Felfogólap méret	mm	1230×1230
Oszlopon belüli távolság	mm	860×860
Max. szerszámmagasság	mm	880
Min. szerszámmagasság	mm	330
Kidobási löket	mm	240
Kidobóerő	kN	135
Kidobók elrendezése		1+16
Befröccsöntési sebesség		Standard >100 mm/s
Hajtásrendszer		Szervohidraulikus
Vezérlő		KEBA 12" érintőképernyő 100 µs CPU 990 szerszámmemória
Olajszivattyú motor	kW	63.6
Fűtési teljesítmény	kW	33.2
Olajtartály	l	700
Gép tömege	t	23
Külső méretek (H × Sz × M)	m	9.2×2.3×2.1

Fröccsöntő egység – csigaméret variánsok

Csiga Ø (mm)	L/D arány	Inj. nyomás (MPa)	Löket-tért. (cm³)	Lövetsúly PS (g)	Inj. seb. (g/s)	Plaszt. (g/s)	Csigaford. (rpm)
Ø75	21	231	1 944	1 769	418	84	0–172
Ø83	21,8	188	2 381	2 166	512	99	0–172
Ø90	20	160	2 799	2 547	602	109	0–172
Ø100	19	130	3 456	3 145	744	144	0–172

Minden sor egy-egy csigaátmérő opciót jelent. Csigacserével különböző anyagokhoz és lövetsúlyokhoz igazítható. Forrás: gyártói paraméter tábla (KII sorozat 2025.06).

Cyber in Systems Kft. – CIS

PowerJet kizárólagos magyarországi forgalmazója

4183 Kaba, Baross Gábor utca 46. | +36 70 425 3330 | info@cyberin.hu | www.cyberin.hu

PowerJet KII680-S8

Szervohidraulikus Precíziós Fröccsöntő Gép
Modell: 6800-5500

6 800 kN

≈ 693 tonna záróerő

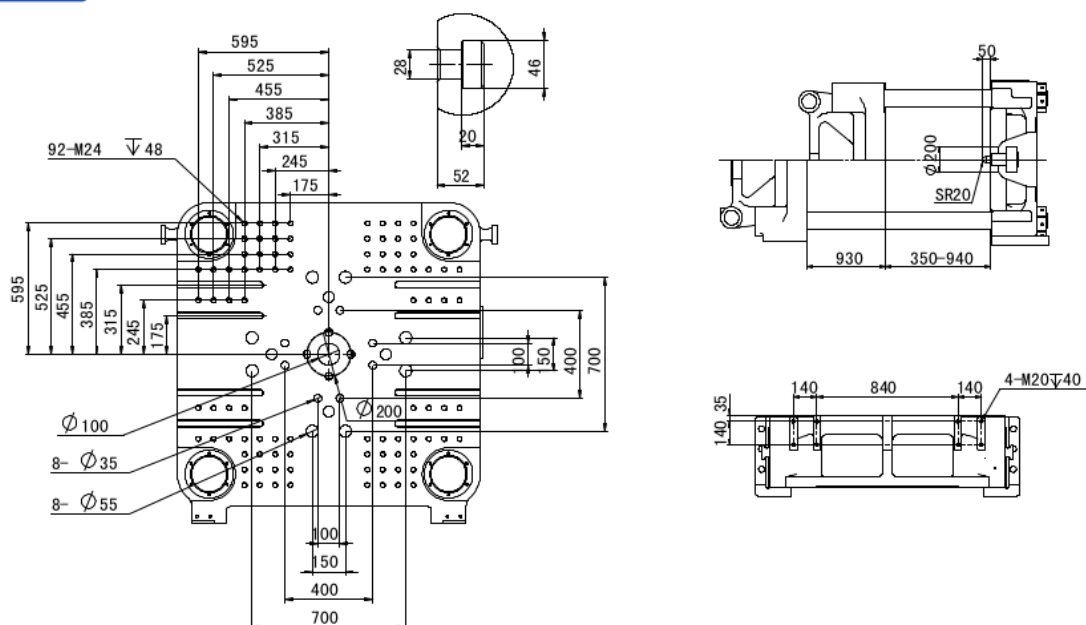
Termékbemutató

A KII680-S8 a nagy kategória belépő modellje 6 800 kN záróerővel és 1+20 tús kidobórendszerrel. Négy csigaméret-opcióval és 4 kg feletti maximális lövetsúllyal a legnehezebb ipari feladatokhoz is megfelel.

Tipikus alkalmazási területek

- Autóipari nagy karosszériaelemek és szerkezeti alkatrészek
- Nagy ipari ládák, paletta-rendszerek, konténerek
- Logisztikai nehézalkatrészek (euro-paletta, szállítóeszközök)
- Építőipari műanyag alkatrészek (csatornaelemek)
- Mezőgazdasági nagy berendezéselemek és tartályok

KII680-S8



Műszaki adatok

Paraméter	Egység	Érték
Záróerő	kN	6 800 (≈ 693 tonna)
Zárószerkezet típusa		Középnymosós könyökemelés (Toggle)
Nyitási löket	mm	930
Felfogólap méret	mm	1400×1400
Oszlopon belüli távolság	mm	940×940
Max. szerszámmagasság	mm	940
Min. szerszámmagasság	mm	350
Kidobási löket	mm	280
Kidobóerő	kN	184
Kidobók elrendezése		1+20
Befröccsöntési sebesség		Standard >100 mm/s
Hajtásrendszer		Szervohidraulikus
Vezérlő		KEBA 12" érintőképernyő 100 µs CPU 990 szerszámmemória
Olajszivattyú motor	kW	37+37
Fűtési teljesítmény	kW	39.3
Olajtartály	l	770
Gép tömege	t	26
Külső méretek (H × Sz × M)	m	9.6×2.4×2.1

Fröccsöntő egység – csigaméret variánsok

Csiga Ø (mm)	L/D arány	Inj. nyomás (MPa)	Löket-tért. (cm³)	Lövetsúly PS (g)	Inj. seb. (g/s)	Plaszt. (g/s)	Csigaford. (rpm)
Ø85	23,5	208	2 667	2 375	566	97	0–144
Ø90	22,4	186	2 990	2 663	635	113	0–144
Ø100	20	150	3 691	3 287	784	146	0–144
Ø110	18,5	124	4 464	4 062	948	170	0–144

Minden sor egy-egy csigaátmérő opciót jelent. Csigacserével különböző anyagokhoz és lövetsúlyokhoz igazítható. Forrás: gyártói paraméter tábla (KII sorozat 2025.06).

Cyber in Systems Kft. – CIS

PowerJet kizárólagos magyarországi forgalmazója

4183 Kaba, Baross Gábor utca 46. | +36 70 425 3330 | info@cyberin.hu | www.cyberin.hu

PowerJet KII850-S8

Szervohidraulikus Precíziós Fröccsöntő Gép
Modell: 8500-7400

8 500 kN

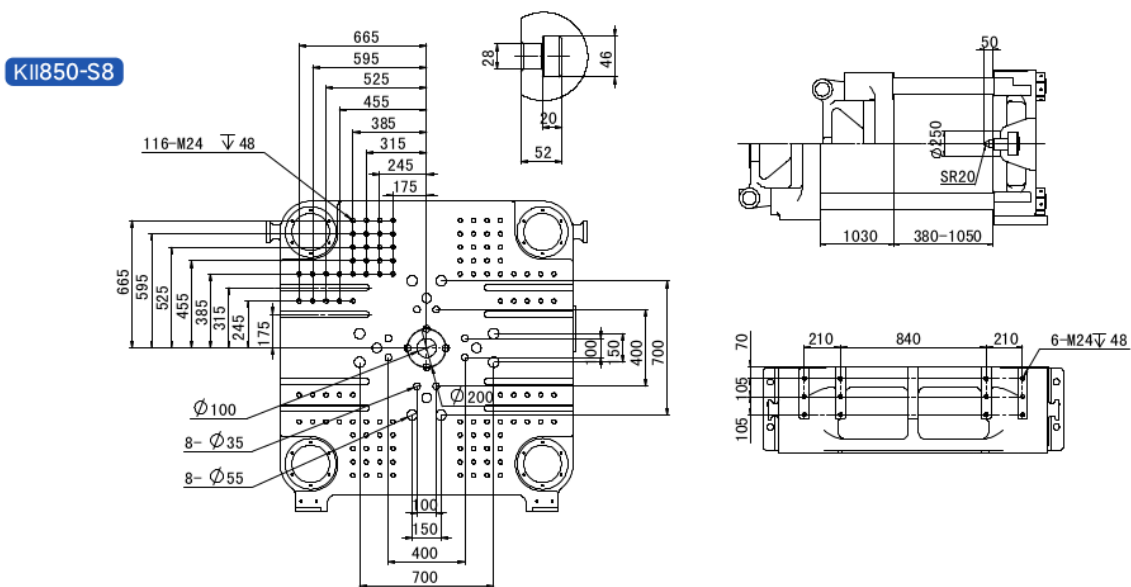
≈ 866 tonna záróerő

Termékbemutató

A KII850-S8 a 850 tonnás kategória zászlóshajója 8 500 kN záróerővel. Maximális lövetsúlya eléri az 5 094 g-ot. Az 1550×1550 mm-es modellap és az 1030 mm-es nyitási löket a sorozat egyik legnagyobb befogadóképességét nyújtja.

Tipikus alkalmazási területek

- Nagy autóiipari karosszériaelemek (ajtópanel, lökhárítók)
- Nagy logisztikai ládák, euro-paletta rendszerek
- Infrastruktúra és csatornázási alkatrészek (nagy idomok)
- Mezőgazdasági gépek műanyag burkolóelemei
- Ipari nagy tartályok, konténerek és tárolórendszerek



Műszaki adatok

Paraméter	Egység	Érték
Záróerő	kN	8 500 (≈ 866 tonna)
Zárószerkezet típusa		Középnomásos könyökemelős (Toggle)
Nyitási löket	mm	1030
Felfogólap méret	mm	1550×1550
Oszlopon belüli távolság	mm	1040×1040
Max. szerszámmagasság	mm	1050
Min. szerszámmagasság	mm	380
Kidobási löket	mm	280
Kidobóerő	kN	184
Kidobók elrendezése		1+20
Befröccsöntési sebesség		Standard >100 mm/s
Hajtásrendszer		Szervohidraulikus
Vezérlő		KEBA 12" érintőképernyő 100 µs CPU 990 szerszámmemória
Olajszivattyú motor	kW	89.5
Fűtési teljesítmény	kW	41.6
Olajtartály	l	770
Gép tömege	t	35
Külső méretek (H × Sz × M)	m	10.4×2.4×2.2

Fröccsöntő egység – csigaméret variánsok

Csiga Ø (mm)	L/D arány	Inj. nyomás (MPa)	Löket-tért. (cm³)	Lövetsúly PS (g)	Inj. seb. (g/s)	Plaszt. (g/s)	Csigaford. (rpm)
Ø90	23,5	235	3 149	2 866	596	118	0–159
Ø100	21	190	3 888	3 538	736	146	0–159
Ø110	20	157	4 704	4 281	882	176	0–159
Ø120	18,3	132	5 598	5 094	1 060	209	0–159

Minden sor egy-egy csigaátmérő opciót jelent. Csigacserével különböző anyagokhoz és lövetsúlyokhoz igazítható. Forrás: gyártói paraméter tábla (KII sorozat 2025.06).

Cyber in Systems Kft. – CIS

PowerJet kizárólagos magyarországi forgalmazója

4183 Kaba, Baross Gábor utca 46. | +36 70 425 3330 | info@cyberin.hu | www.cyberin.hu

PowerJet KII1000-S8

Szervohidraulikus Precíziós Fröccsöntő Gép
Modell: 10000-9530

10 000 kN

≈ 1019 tonna záróerő

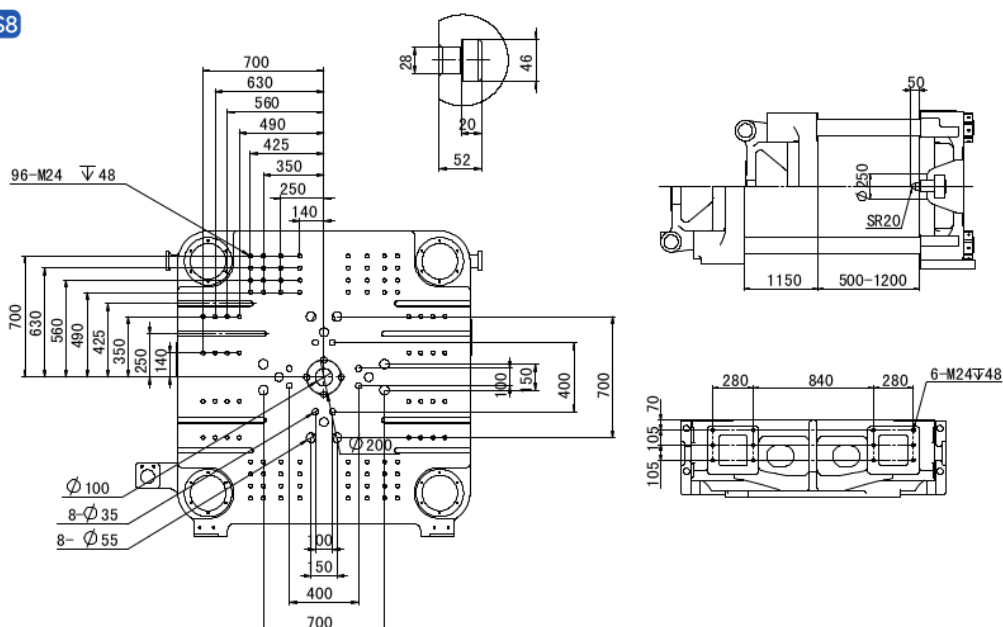
Termékbemutató

A KII1000-S8 az ezer tonnás kategória referenciamodellje 10 000 kN záróerővel. Közel 6,65 kg maximális lövetsúlya és az 1690×1690 mm-es modellapja a sorozat egyik legnagyobb munkaterét kínálja.

Tipikus alkalmazási területek

- Nagy autóiipari karosszériaelemek és komplex összeállítások
- Nagy logisztikai ládák, rakodópaletta rendszerek
- Infrastruktúra csatornaelemek és nagy idomok
- Nagy ipari tartályok és tárolórendszer elemek
- Mezőgazdasági nagy gépek műanyag burkolóelemei

KII1000-S8



Műszaki adatok

Paraméter	Egység	Érték
Záróerő	kN	10 000 (≈ 1019 tonna)
Zárószerkezet típusa		Középnnyomásos könyökemelés (Toggle)
Nyitási löket	mm	1150
Felfogólap méret	mm	1690×1690
Oszlopon belüli távolság	mm	1160×1160
Max. szerszámmagasság	mm	1200
Min. szerszámmagasság	mm	500
Kidobási löket	mm	350
Kidobóerő	kN	290
Kidobók elrendezése		1+20
Befröccsöntési sebesség		Standard >100 mm/s
Hajtásrendszer		Szervohidraulikus
Vezérlő		KEBA 12" érintőképernyő 100 µs CPU 990 szerszámmemória
Olajszivattyú motor	kW	116.1
Fűtési teljesítmény	kW	49.5
Olajtartály	l	945
Gép tömege	t	50
Külső méretek (H × Sz × M)	m	11.4×2.7×2.5

Fröccsöntő egység – csigaméret variánsok

Csiga Ø (mm)	L/D arány	Inj. nyomás (MPa)	Löket-tért. (cm³)	Lövetsúly PS (g)	Inj. seb. (g/s)	Plaszt. (g/s)	Csigaford. (rpm)
Ø100	23	221	4 320	3 931	724	126	0–127
Ø110	21	182	5 227	4 756	876	153	0–127
Ø120	19,2	153	6 220	5 661	1 043	182	0–127
Ø130	18,5	131	7 300	6 643	1 224	222	0–127

Minden sor egy-egy csigaátmérő opciót jelent. Csigacserével különböző anyagokhoz és lövetsúlyokhoz igazítható. Forrás: gyártói paraméter tábla (KII sorozat 2025.06).

Cyber in Systems Kft. – CIS

PowerJet kizárólagos magyarországi forgalmazója

4183 Kaba, Baross Gábor utca 46. | +36 70 425 3330 | info@cyberin.hu | www.cyberin.hu

Műszaki adatok

Paraméter	Egység	Érték
Záróerő	kN	12 000 (≈ 1223 tonna)
Zárószerkezet típusa		Középnnyomásos könyökemelés (Toggle)
Nyitási löket	mm	1310
Felfogólap méret	mm	1800×1800
Oszlopon belüli távolság	mm	1250×1250
Max. szerszámmagasság	mm	1250
Min. szerszámmagasság	mm	500
Kidobási löket	mm	320
Kidobóerő	kN	215
Kidobók elrendezése		1+24
Befröccsöntési sebesség		Standard >100 mm/s
Hajtásrendszer		Szervohidraulikus
Vezérlő		KEBA 12" érintőképernyő 100 µs CPU 990 szerszámmemória
Olajszivattyú motor	kW	116.1
Fűtési teljesítmény	kW	49.5
Olajtartály	l	945
Gép tömege	t	56
Külső méretek (H × Sz × M)	m	11.6×2.91×2.5

Fröccsöntő egység – csigaméret variánsok

Csiga Ø (mm)	L/D arány	Inj. nyomás (MPa)	Löket-tért. (cm³)	Lövetsúly PS (g)	Inj. seb. (g/s)	Plaszt. (g/s)	Csigaford. (rpm)
Ø100	23	221	4 320	3 931	724	126	0–127
Ø110	21	182	5 227	4 756	876	153	0–127
Ø120	19,2	153	6 220	5 661	1 043	182	0–127
Ø130	18,5	131	7 300	6 643	1 224	222	0–127

Minden sor egy-egy csigaátmérő opciót jelent. Csigacserével különböző anyagokhoz és lövetsúlyokhoz igazítható. Forrás: gyártói paraméter tábla (KII sorozat 2025.06).

Cyber in Systems Kft. – CIS

PowerJet kizárólagos magyarországi forgalmazója

4183 Kaba, Baross Gábor utca 46. | +36 70 425 3330 | info@cyberin.hu | www.cyberin.hu

PowerJet KII1380-S8

Szervohidraulikus Precíziós Fröccsöntő Gép
Modell: 13800-12000

13 800 kN

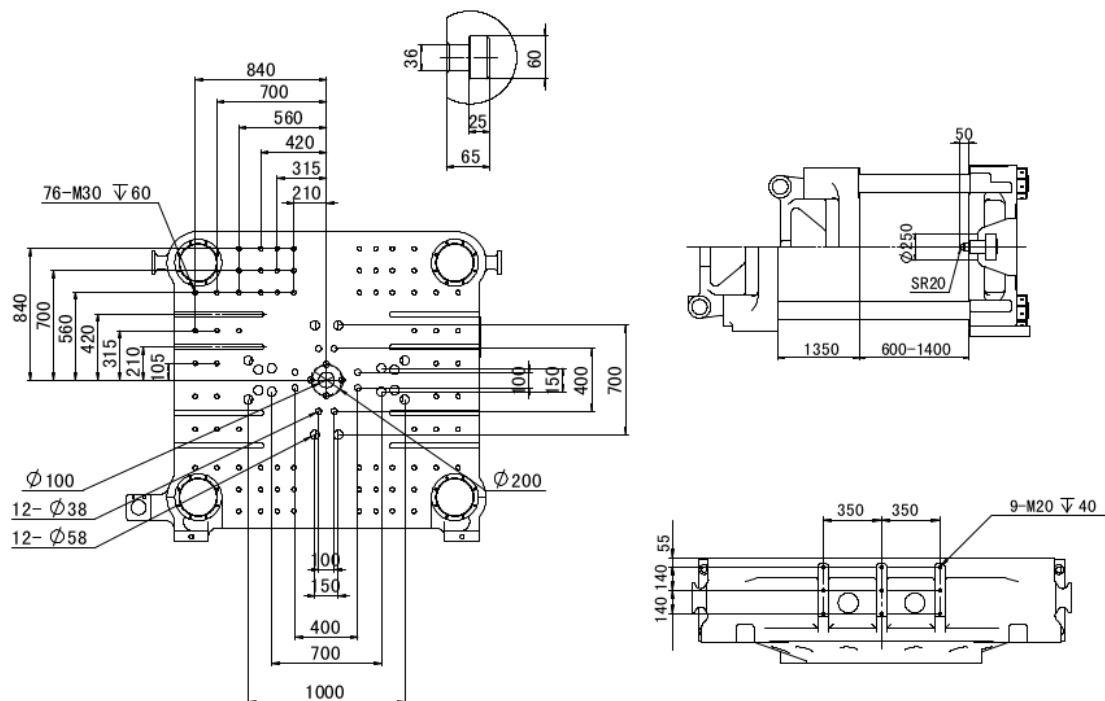
≈ 1407 tonna záróerő

Termékbemutató

A KII1380-S8 a PowerJet KII sorozat csúcsmo­dellje 13 800 kN záróerővel. A közel 8,7 kg maximális lövetsúly, a 2000×1950 mm-es hatalmas modellap és az 1+24 tús kidobórendszer a sorozat abszolút csúcsa.

Tipikus alkalmazási területek

- Autóipari legnagyobb karosszériaelemek (teljes lökhárítók, tetőpanelek)
- Igen nagy logisztikai konté­nerek, euro-paletta rendszerek
- Nagy infrastruktúra elemek (szennyvízcsatorna idomok)
- Nehézipari nagy ipari tartályok és sziló alapelemek
- Nagy mezőgazdasági és építőipari műanyag szerkezetek



Műszaki adatok

Paraméter	Egység	Érték
Záróerő	kN	13 800 (≈ 1407 tonna)
Zárószerkezet típusa		Középnymósos könyökemelés (Toggle)
Nyitási löket	mm	1350
Felfogólap méret	mm	2000×1950
Oszlopon belüli távolság	mm	1420×1280
Max. szerszámmagasság	mm	1400
Min. szerszámmagasság	mm	600
Kidobási löket	mm	380
Kidobóerő	kN	300
Kidobók elrendezése		1+24
Befröccsöntési sebesség		Standard >100 mm/s
Hajtásrendszer		Szervohidraulikus
Vezérlő		KEBA 12" érintőképernyő 100 µs CPU 990 szerszámmemória
Olajszivattyú motor	kW	137.2
Fűtési teljesítmény	kW	84.2
Olajtartály	l	1051
Gép tömege	t	70
Külső méretek (H × Sz × M)	m	13×3×3

Fröccsöntő egység – csigaméret variánsok

Csiga Ø (mm)	L/D arány	Inj. nyomás (MPa)	Löket-tért. (cm³)	Lövetsúly PS (g)	Inj. seb. (g/s)	Plaszt. (g/s)	Csigaford. (rpm)
Ø110	21	204	5 892	5 259	892	123	0–102
Ø120	21	171	7 012	6 381	1 061	147	0–102
Ø130	19,3	146	8 229	7 488	1 163	172	0–102
Ø140	18,9	127	9 544	8 685	1 349	208	0–102

Minden sor egy-egy csigaátmérő opciót jelent. Csigacserével különböző anyagokhoz és lövetsúlyokhoz igazítható. Forrás: gyártói paraméter tábla (KII sorozat 2025.06).

Cyber in Systems Kft. – CIS

PowerJet kizárólagos magyarországi forgalmazója

4183 Kaba, Baross Gábor utca 46. | +36 70 425 3330 | info@cyberin.hu | www.cyberin.hu