

## CYBER IN SYSTEMS KFT.

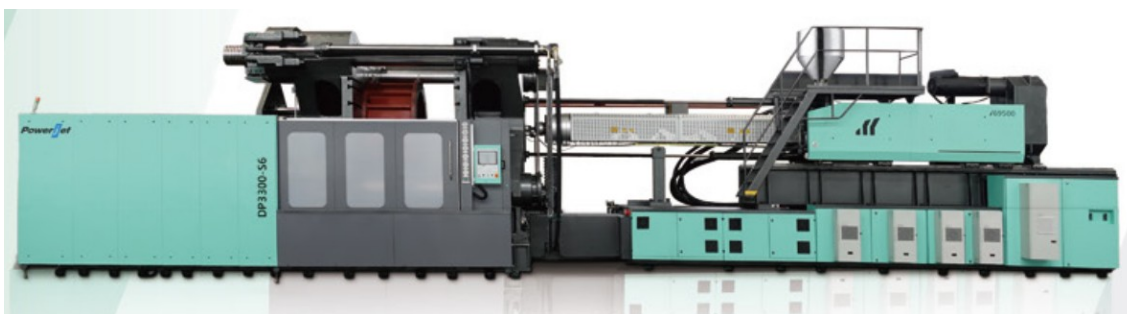
a PowerJet kizárólagos magyarországi forgalmazója

# PowerJet DP Sorozat

Kétlapos (Two-Platen) Szervohidraulikus Fröccsöntő Gépek

6 500 – 33 000 kN | 12 gépméret

## Termékismertető



### 01

#### Nagy nyitási löket

Akár 4 200 mm-es maximális daylight – mély üregű termékekhez

### 02

#### Kis alapterület

Nincs hátsó lap: kisebb helyigény ugyanakkora záróerő mellett

### 03

#### Szervohidraulikus hajtás

30–50% energiamegtakarítás a hagyományos hidraulikus géphez képest

### 04

#### Széles mérettartomány

6 500 – 33 000 kN, 12 gépméret – logisztikától autóiparig

### Cyber in Systems Kft. – CIS

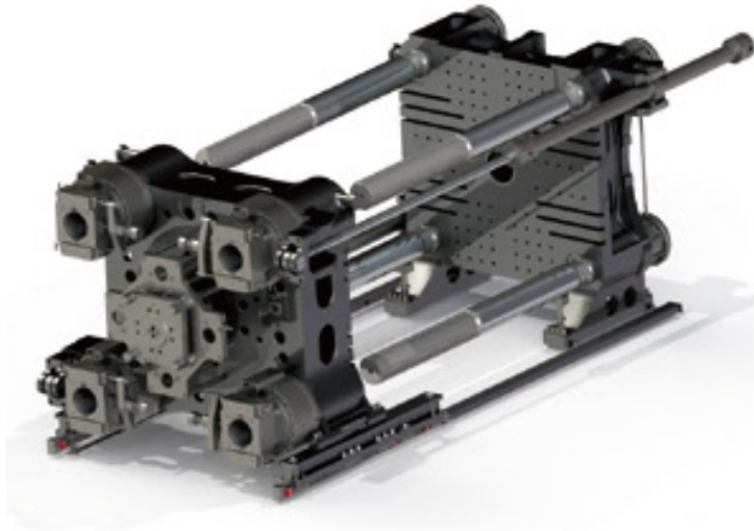
PowerJet kizárólagos magyarországi forgalmazója

4183 Kaba, Baross Gábor utca 46. | +36 70 425 3330 | [info@cyberin.hu](mailto:info@cyberin.hu) | [www.cyberin.hu](http://www.cyberin.hu)

## 1. Kétlapos zárószervezet (Two-Platen Clamping)

A DP sorozat fő megkülönböztető jellemzője – direkt hidraulikus zárás

A DP sorozat kétlapos (two-platen) direkt hidraulikus zárószervezettel rendelkezik. A hagyományos toggle (könnyökemelő) gépeknél alkalmazott hátsó lapot és könnyökemelő mechanizmust a DP gépeknél négy, közvetlenül a mozgó lapba épített nagyfokozatú hidraulikus záróhenger váltja fel. Ezek a hengerek a gépen végighúzódnak az oszlopokon a mozgó lapban reteszelve, majd a záróerőt közvetlenül fejtik ki.



### Kétlapos kialakítás előnyei

#### Nagy nyitási löket (daylight)

Azonos záróerőhöz kisebb alapterület szükséges, mint a hagyományos toggle gépeknél. A DP sorozat maximális daylight értéke 1 850 – 4 200 mm. Mély üregű termékek (pl. 1 100 l-es szemetes tartályok) gyártásának alapfeltétele.

#### Nincs szerszámmagasság-beállítás

A direkt zárórendszer automatikusan kompenzálja a különböző szerszámmagasságokat (automatic mold thickness adjustment) – nincs szükség kézi beállításra szerszámcsere után.

#### Kisebb alapterület

A hátsó lap hiánya révén a DP gép hossza rövidebb, mint egy azonos záróerejű toggle gépé. Kisebb csarnokhely szükségeslete ugyanakkora gyártókapacitáshoz.

### Zárórendszer felépítése

#### Négy egymástól független záróhenger

A négy nagyfokozatú záróhenger egyenletesen osztja el a záróerőt a mozgó lap négy sarkán – minimális szerszámlap-deformáció, pontos és reprodukálható záróerő.

#### Innovatív reteszelési szerkezet

A szinkronos hasított anyás (synchronous split nut) reteszelés gyors és pontos – magas sebességgel és pontossággal működik, alacsony zajszinttel.

#### Lineáris sínes mozgólapp-vezetés

A mozgó lap lineáris sínen fut – alacsony súrlódás, kis energiavesztés, hosszú élettartam és stabil, egyenletes pozicionálás jellemzi.

## 2. Szervohidraulikus hajtásrendszer

Energiatakarékos, csendes, pontos



### Szervohidraulikus hajtás

A DP sorozat szervohidraulikus hajtása változó fordulatóú szervomotorral vezérli a hidraulikus szivattyút. A rendszer csak annyi energiát fogyaszt, amennyire a folyamatnak aktuálisan szükség van – felesleges szállítás nincs, fölösleges hőtermelés nincs.

### 30–50% energiamegtakarítás a hagyományos hidraulikus géphez képest

Kis tehetetlenség, alacsony zajszint, gyors dinamikus válasz. Opcionálisan szervóelektromos adagolással tovább csökkenthető az energiafogyasztás – ez több mint 30% megtakarítást jelent a hagyományos hidromotor adagoláshoz képest.

## 3. Fröccsöntő egység

Nagy L/D arányú csigák | precíz befröccsöntés | arányos háttérnyomás-vezérlés

A DP sorozat fröccsöntő egysége vízszintes, kéthengeres befröccsöntő rendszerrel rendelkezik. A csigák nagy L/D arányúak, ami javítja a plasztikálási kapacitást és az ömledékminőséget. Az arányos háttérnyomás-vezérlés digitális vezérléssel biztosítja a pontos ömledék-homogenizálást. Kétfokozatú (dupla) befröccsöntő henger: kettős hengeres befröccsöntési pozicionálás – stabilabb működés, pontosabb centrálás.

## 4. Gépváz és gépszerkezet

Stabil, merev, hosszú élettartamú kialakítás

A DP sorozat gépvázat véges elemes analízissel (FEM) optimalizálták. A kidobóhenger a vázban belül van elhelyezve, ami rövidebb gépvázat és kisebb alapterületet eredményez. A mozgó lap záróegységének automatikus zsírkenési rendszere tisztán tartja a gépet, alacsonyan tartja a karbantartási költségeket és meghosszabbítja a géplélettartamot. A záróegység részei automatikusan kentek – nincs kézi kenési igény az operátor részéről.

## 5. KEBA vezérlőrendszer

12" érintőképernyő | 100 µs CPU | 1 000 szerszámmemória



### KEBA – Gyors, precíz, felhasználóbarát

A KEBA vezérlőrendszer 12 colos érintőképernyővel és 100 µs CPU feldolgozási ciklussal rendelkezik. 1 000 szerszámmemória-hely minimalizálja az állásidőt termékváltáskor.

- 12" nagy érintőképernyő – forgatható, ergonomikus
- CPU 100 µs – gyors reakció, magas vezérlési pontosság
- 1 000 szerszám memóriahely – gyors és hibamentes váltás
- Automatikus szerszámmagasság-beállítás (DP specifikus)
- SPC (Statistical Process Control) valós idejű lista
- USB-s programfrissítés – egyszerű szoftverkövetés
- Hálózati (factory networking) csatlakozás előkészítve

## 6. Miért a PowerJet DP?

A sorozat 6 fő erőssége – értékesítési összefoglaló

<b>Nagy nyitási löket</b> Akár 4 200 mm-es maximális daylight – mély üregű termékek (szemetes tartályok, IBC konténerek, raklapok) gyártása, ami toggle gépen nem lehetséges.	<b>Kis alapterület</b> Nincs hátsó lap – rövidebb gépváz, kisebb csarnokhely szükséglete azonos záróerőhöz. Különösen előnyös szűk gyártócsarnokban.	<b>Energiatakarékos hajtás</b> Szervohidraulikus hajtás: 30–50% energiamegtakarítás a hagyományos hidraulikus géphez képest. Lineáris sínes mozgólap: alacsony súrlódás, további energiamegtakarítás.
<b>Nincs szerszámmagasság-beállítás</b> Automatikus mold thickness adjustment: szerszámcsere után nincs kézi beállítás. Gyorsabb átállás, kevesebb operátor-beavatkozás, rövidebb állásidő.	<b>Széles mérettartomány</b> 6 500 – 33 000 kN záróerő, 12 gépméret. Azonos technológiai platform és vezérlőrendszer az egész sorozatban – egységes kezelési tapasztalat.	<b>CIS magyar támogatás</b> Kizárólagos magyar forgalmazó. Helyi szerviz, alkatrész-ellátás, beüzemelés, oktatás, teljes körű support Magyarországon.

### Cyber in Systems Kft. – CIS

PowerJet kizárólagos magyarországi forgalmazója

4183 Kaba, Baross Gábor utca 46. | +36 70 425 3330 | [info@cyberin.hu](mailto:info@cyberin.hu) | [www.cyberin.hu](http://www.cyberin.hu)

# PowerJet DP650-S6

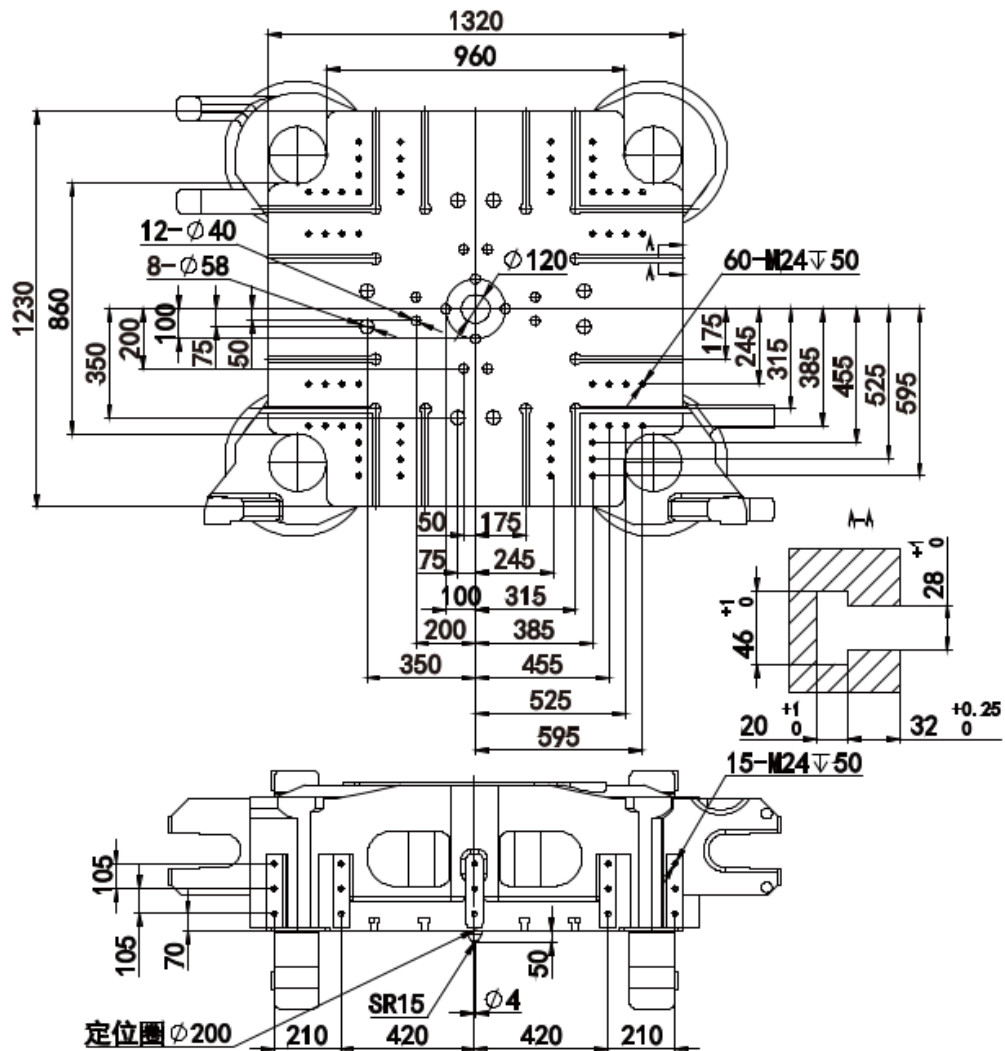
Kétlapos (Two-Platen) Szervohidraulikus Fröccsöntő Gép

6 500 kN

≈ 650 tonna záróerő

## Termékbemutató

A DP650-S6 a PowerJet DP sorozatának kompakt tagja, kétlapos (two-platen) direkt hidraulikus zárószervezettel. A könyökemelős mechanizmust nélkülöző kialakítás kisebb alapterületet és nagyobb nyitási löketet tesz lehetővé, mint a hasonló záróerejű toggle gépeknél. Ideális paletta, ládák, szemetes tartályok és autóipari nagyalkatrészek gyártásához. A szervohidraulikus hajtás és a lineáris sínes mozgó lap stabil, gyors és energiatakarékos üzemot biztosít.



## Műszaki adatok

Jellemző	Egység	Érték
Zárószerkezet típusa		Direkt hidraulikus kétlapos (two- platten)
Elméleti záróerő	kN	6 500
Mozgó lap löket (nyitási)	mm	1500 / 900
Max. nyitás (max. daylight)	mm	1 850
Oszloptávolság (tie bar)	mm	960 × 860
Szerszámmagasság (min–max)	mm	350 – 950
Kidobó löket	mm	300
Kidobó erő (elméleti)	kN	166
Vezérlő		KEBA   12" érintőképernyő   100 µs CPU   1 000 szerszámmemória
Hidraulikus rendszernyomás	MPa	17,5
Olajszivattyú motor (STD)	kW	2 × 44
Fűtési teljesítmény (STD)	kW	47
Olajtartály kapacitás (STD)	l	1 000
Gépméret L × Sz × M (STD)	m	8.3×3.0×2.6
Gép tömege – STD (hozzávetőleges)	t	23

A megadott Power Unit (szivattyú motor, fűtési teljesítmény, olajtartály) és gépméret/tömeg értékek a STD fröccsegységre vonatkoznak. OPT konfigurációkban (lásd csigaméret variáns tábla) ezek eltérhetnek – pontos értékért kérje ajánlatunkat.

## Csigaméret variánsok

Fröccsegys ég	Csiga Ø (mm)	L/D arány	Inj. nyomás (MPa)	Löv. térfogat (cm³)	Lövetsúly PS (g)	Inj. sebesség (g/s)	Plasztikál ás (g/s)	Csigaford. (rpm)
<input type="checkbox"/> i5100	85	24,4	191	2 667	2 427	642	89	145
<input type="checkbox"/> i5100	90	22,7	170	2 990	2 721	793	90	145
<input type="checkbox"/> i5100	100	20,2	138	3 691	3 359	893	136	145
<input checked="" type="checkbox"/> i5500	85	24,4	213	2 553	2 324	551	89	145
<input checked="" type="checkbox"/> i5500	90	22,7	190	2 863	2 605	617	90	145
<input checked="" type="checkbox"/> i5500	100	20,2	154	3 534	3 216	762	136	145
<input type="checkbox"/> i6900	90	24,5	206	3 340	3 039	598	78	125
<input type="checkbox"/> i6900	100	22	167	4 123	3 752	738	117	125
<input type="checkbox"/> i6900	110	20	138	4 989	4 540	893	154	125

■ Standard (STD) fröccsegység    □ Opcionális (OPT) fröccsegység

### Cyber in Systems Kft. – CIS

PowerJet kizárólagos magyarországi forgalmazója

4183 Kaba, Baross Gábor utca 46. | +36 70 425 3330 | info@cyberin.hu | www.cyberin.hu



## Műszaki adatok

Jellemző	Egység	Érték
Zárószerkezet típusa		Direkt hidraulikus kétlapos (two- platten)
Elméleti záróerő	kN	8 000
Mozgó lap löket (nyitási)	mm	1600 / 1000
Max. nyitás (max. daylight)	mm	2 050
Oszloptávolság (tie bar)	mm	1110 × 910
Szerszámmagasság (min–max)	mm	450 – 1050
Kidobó löket	mm	300
Kidobó erő (elméleti)	kN	166
Vezérlő		KEBA   12" érintőképernyő   100 µs CPU   1 000 szerszámmemória
Hidraulikus rendszernyomás	MPa	17,5
Olajszivattyú motor (STD)	kW	2 × 44
Fűtési teljesítmény (STD)	kW	52
Olajtartály kapacitás (STD)	l	1 000
Gépméret L × Sz × M (STD)	m	7.8×2.5×2.4
Gép tömege – STD (hozzávetőleges)	t	25

A megadott Power Unit (szivattyú motor, fűtési teljesítmény, olajtartály) és gépméret/tömeg értékek a STD fröccsegységre vonatkoznak. OPT konfigurációkban (lásd csigaméret variáns tábla) ezek eltérhetnek – pontos értékért kérje ajánlatunkat.

## Csigaméret variánsok

Fröccsegys ég	Csiga Ø (mm)	L/D arány	Inj. nyomás (MPa)	Löv. térfogat (cm³)	Lövetsúly PS (g)	Inj. sebesség (g/s)	Pasztikál ás (g/s)	Csigaford. (rpm)
□ i5100	85	24,4	191	2 667	2 427	642	89	145
□ i5100	90	22,7	170	2 990	2 721	793	90	145
□ i5100	100	20,2	138	3 691	3 359	893	136	145
■ i6900	90	24,5	206	3 340	3 039	598	78	125
■ i6900	100	22	167	4 123	3 752	738	117	125
■ i6900	110	20	138	4 989	4 540	893	154	125

■ Standard (STD) fröccsegység    □ Opcionális (OPT) fröccsegység

### Cyber in Systems Kft. – CIS

PowerJet kizárólagos magyarországi forgalmazója

4183 Kaba, Baross Gábor utca 46. | +36 70 425 3330 | info@cyberin.hu | www.cyberin.hu

# PowerJet DP850-S6

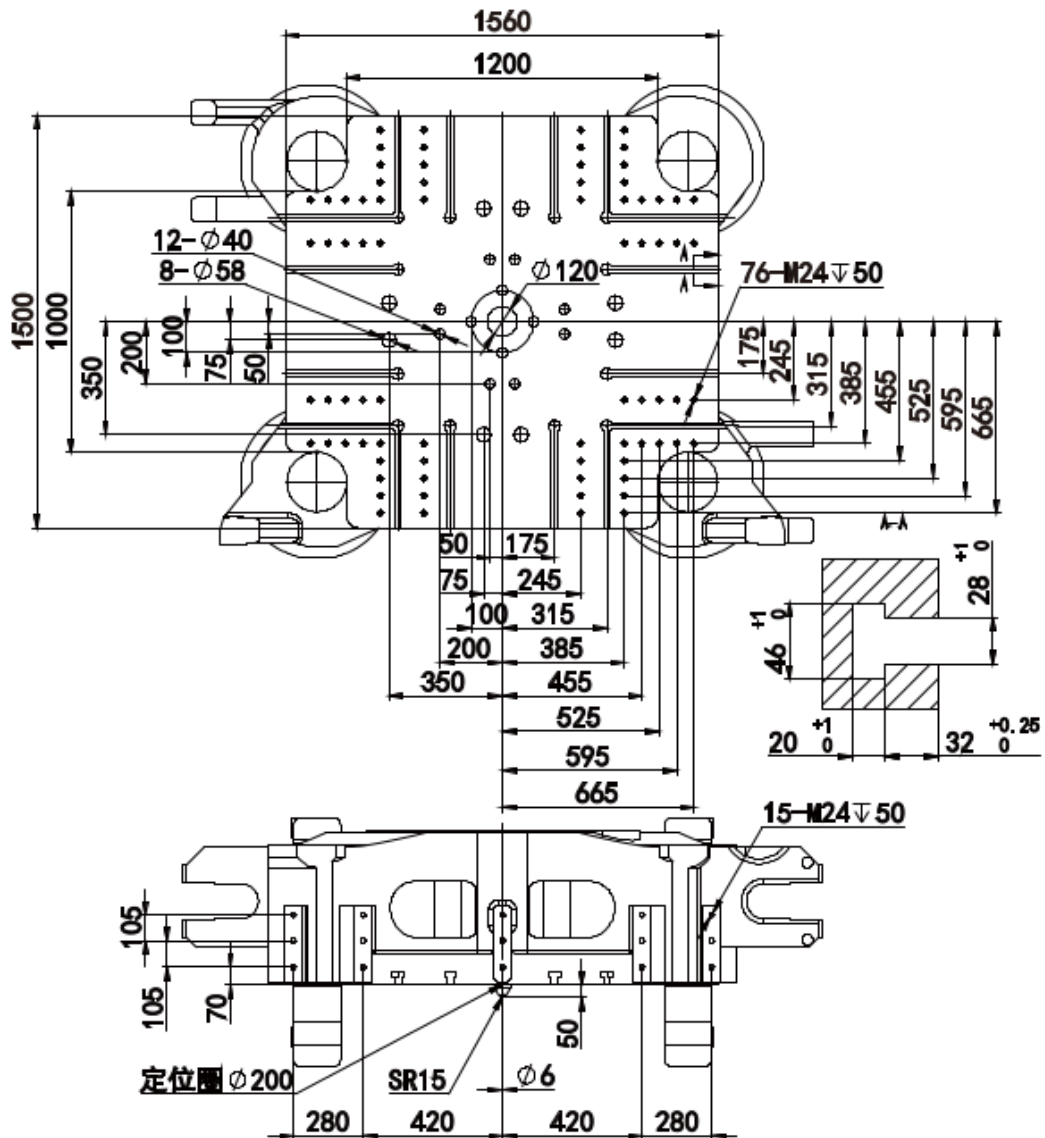
Kétlapos (Two-Platen) Szervohidraulikus Fröccsöntő Gép

8 500 kN

≈ 850 tonna záróerő

## Termékbemutató

A DP850-S6 a 8 500 kN-os záróerejű kétlapos gép, 1 200 × 1 000 mm-es Oszloptávolsággal és 2 200 mm-es maximális daylight értékkel. A nagy szerszámtér mély, bonyolult geometriájú termékek gyártását teszi lehetővé. A szervohidraulikus hajtás és a lineáris sínes mozgólappvezetés precíz, reprodukálható folyamatot biztosít. Optimális választás logisztikai, autóiipari és háztartásigép-ipari alkalmazásokhoz.



## Műszaki adatok

Jellemző	Egység	Érték
Zárószerkezet típusa		Direkt hidraulikus kétlapos (two- platten)
Elméleti záróerő	kN	8 500
Mozgó lap löket (nyitási)	mm	1750 / 1100
Max. nyitás (max. daylight)	mm	2 200
Oszloptávolság (tie bar)	mm	1200 × 1000
Szerszámmagasság (min–max)	mm	450 – 1100
Kidobó löket	mm	300
Kidobó erő (elméleti)	kN	166
Vezérlő		KEBA   12" érintőképernyő   100 µs CPU   1 000 szerszámmemória
Hidraulikus rendszernyomás	MPa	17,5
Olajszivattyú motor (STD)	kW	50 + 42
Fűtési teljesítmény (STD)	kW	52
Olajtartály kapacitás (STD)	l	1 000
Gépméret L × Sz × M (STD)	m	9×3.5×2.8
Gép tömege – STD (hozzávetőleges)	t	31

A megadott Power Unit (szivattyú motor, fűtési teljesítmény, olajtartály) és gépméret/tömeg értékek a STD fröccsegységre vonatkoznak. OPT konfigurációkban (lásd csigaméret variáns tábla) ezek eltérhetnek – pontos értékért kérje árajánlatunkat.

## Csigaméret variánsok

Fröccsegység	Csiga Ø (mm)	L/D arány	Inj. nyomás (MPa)	Löv. térfogat (cm³)	Lövetsúly PS (g)	Inj. sebesség (g/s)	Plasztikálás (g/s)	Csigaford. (rpm)
□ i5100	90	22,7	170	2 990	2 721	793	90	145
□ i5100	100	20,2	138	3 691	3 359	893	136	145
□ i6900	100	22	167	4 123	3 752	738	117	125
□ i6900	110	20	138	4 989	4 540	893	154	125
■ i7500	100	24,5	152	3 752	3 039	708	117	125
■ i7500	110	22	127	4 540	3 752	856	154	125

■ Standard (STD) fröccsegység    □ Opcionális (OPT) fröccsegység

### Cyber in Systems Kft. – CIS

PowerJet kizárólagos magyarországi forgalmazója

4183 Kaba, Baross Gábor utca 46. | +36 70 425 3330 | info@cyberin.hu | www.cyberin.hu



## Műszaki adatok

Jellemző	Egység	Érték
Záró szerkezet típusa		Direkt hidraulikus kétlapos (two-plate)
Elméleti záróerő	kN	9 000
Mozgó lap löket (nyitási)	mm	1600 / 1000
Max. nyitás (max. daylight)	mm	2 100
Oszloptávolság (tie bar)	mm	1190 × 990
Szerszámmagasság (min–max)	mm	500 – 1100
Kidobó löket	mm	300
Kidobó erő (elméleti)	kN	166
Vezérlő		KEBA   12" érintőképernyő   100 µs CPU   1 000 szerszámmemória
Hidraulikus rendszernyomás	MPa	17,5
Olajszivattyú motor (STD)	kW	2 × 44
Fűtési teljesítmény (STD)	kW	52
Olajtartály kapacitás (STD)	l	1 000
Gépméret L × Sz × M (STD)	m	8.5×2.7×2.5
Gép tömege – STD (hozzávetőleges)	t	30

A megadott Power Unit (szivattyú motor, fűtési teljesítmény, olajtartály) és gépméret/tömeg értékek a STD fröccsegységre vonatkoznak. OPT konfigurációkban (lásd csigaméret variáns tábla) ezek eltérhetnek – pontos értékért kérje ajánlatunkat.

## Csigaméret variánsok

Fröccsegység	Csiga Ø (mm)	L/D arány	Inj. nyomás (MPa)	Löv. térfogat (cm³)	Lövetsúly PS (g)	Inj. sebesség (g/s)	Plasztikálás (g/s)	Csigaford. (rpm)
<input type="checkbox"/> i5100	85	24,4	191	2 667	2 427	642	89	145
<input type="checkbox"/> i5100	90	22,7	170	2 990	2 721	793	90	145
<input type="checkbox"/> i5100	100	20,2	138	3 691	3 359	893	136	145
<input checked="" type="checkbox"/> i6900	90	24,5	206	3 340	3 039	598	78	125
<input checked="" type="checkbox"/> i6900	100	22	167	4 123	3 752	738	117	125
<input checked="" type="checkbox"/> i6900	110	20	138	4 989	4 540	893	154	125
<input type="checkbox"/> i9500	100	24,4	205	4 516	4 109	920	108	115
<input type="checkbox"/> i9500	110	22	169	5 464	4 972	1 095	142	115
<input type="checkbox"/> i9500	120	20,2	142	6 503	5 918	1 311	183	115

■ Standard (STD) fröccsegység    □ Opcionális (OPT) fröccsegység

### Cyber in Systems Kft. – CIS

PowerJet kizárólagos magyarországi forgalmazója

4183 Kaba, Baross Gábor utca 46. | +36 70 425 3330 | info@cyberin.hu | www.cyberin.hu

# PowerJet DP1100-S6

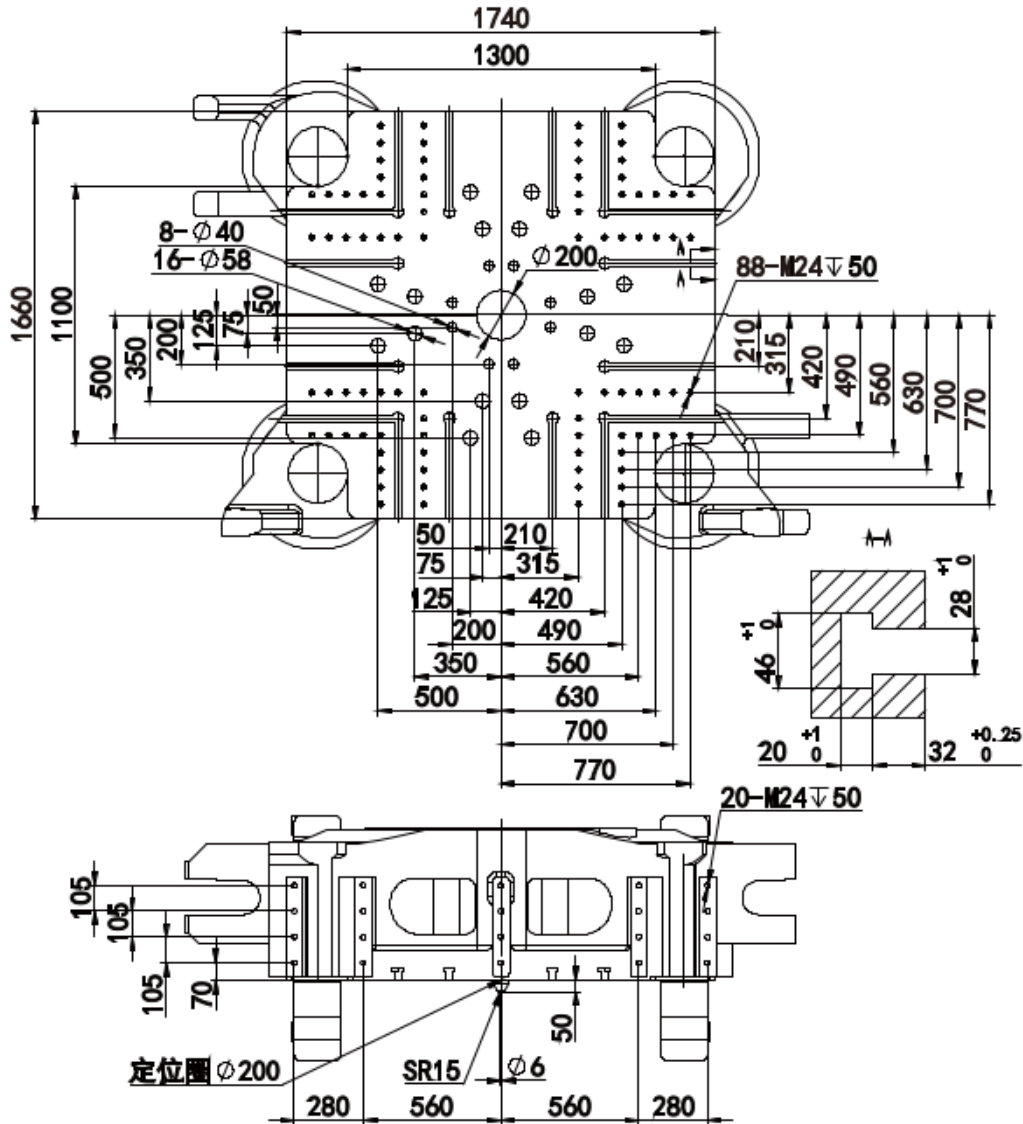
Kétlapos (Two-Platen) Szervohidraulikus Fröccsöntő Gép

11 000 kN

≈ 1 100 tonna záróerő

## Termékbemutató

A DP1100-S6 11 000 kN záróerejű kétlapos nagygép, 1 300 × 1 100 mm Oszloptávolsággal és 2 400 mm maximális daylight értékkel. Ideális ipari szemetes tartályok, nagy csomagolóeszközök és autóiipari alkatrészek gyártásához. A szervohidraulikus hajtás és a lineáris sínes mozgólappozetés pontos folyamattírányítást biztosít, a KEBA vezérlő maximális rugalmasságot ad az üzemeltetők kezébe.



## Műszaki adatok

Jellemző	Egység	Érték
Zárószerkezet típusa		Direkt hidraulikus kétlapos (two- platten)
Elméleti záróerő	kN	11 000
Mozgó lap löket (nyitási)	mm	1900 / 1200
Max. nyitás (max. daylight)	mm	2 400
Oszloptávolság (tie bar)	mm	1300 × 1100
Szerszámmagasság (min–max)	mm	500 – 1200
Kidobó löket	mm	350
Kidobó erő (elméleti)	kN	210
Vezérlő		KEBA   12" érintőképernyő   100 µs CPU   1 000 szerszámmemória
Hidraulikus rendszernyomás	MPa	17,5
Olajszivattyú motor (STD)	kW	2 × 50
Fűtési teljesítmény (STD)	kW	59
Olajtartály kapacitás (STD)	l	1 200
Gépméret L × Sz × M (STD)	m	10.0×3.7×2.8
Gép tömege – STD (hozzátétőleges)	t	41

A megadott Power Unit (szivattyú motor, fűtési teljesítmény, olajtartály) és gépméret/tömeg értékek a STD fröccsegységre vonatkoznak. OPT konfigurációkban (lásd csigaméret variáns tábla) ezek eltérhetnek – pontos értékért kérje ajánlatunkat.

## Csigaméret variánsok

Fröccsegység	Csiga Ø (mm)	L/D arány	Inj. nyomás (MPa)	Löv. térfogat (cm³)	Lövetsúly PS (g)	Inj. sebesség (g/s)	Pasztikálás (g/s)	Csigaford. (rpm)
□ i5100	85	24,4	191	2 667	2 427	642	89	145
□ i5100	90	22,7	170	2 990	2 721	793	90	145
□ i5100	100	20,2	138	3 691	3 359	893	136	145
□ i6900	90	24,5	206	3 340	3 039	598	78	125
□ i6900	100	22	167	4 123	3 752	738	117	125
□ i6900	110	20	138	4 989	4 540	893	154	125
■ i9500	100	24,4	205	4 516	4 109	920	108	115
■ i9500	110	22	169	5 464	4 972	1 095	142	115
■ i9500	120	20,2	142	6 503	5 918	1 311	183	115
□ i12000	110	24,4	204	5 892	5 362	939	136	110
□ i12000	120	22	171	7 012	6 381	1 117	162	110
□ i12000	130	20,2	146	8 229	7 489	1 311	206	110

■ Standard (STD) fröccsegység    □ Opcionális (OPT) fröccsegység

### Cyber in Systems Kft. – CIS

PowerJet kizárólagos magyarországi forgalmazója

4183 Kaba, Baross Gábor utca 46. | +36 70 425 3330 | info@cyberin.hu | www.cyberin.hu

# PowerJet DP1300-S6

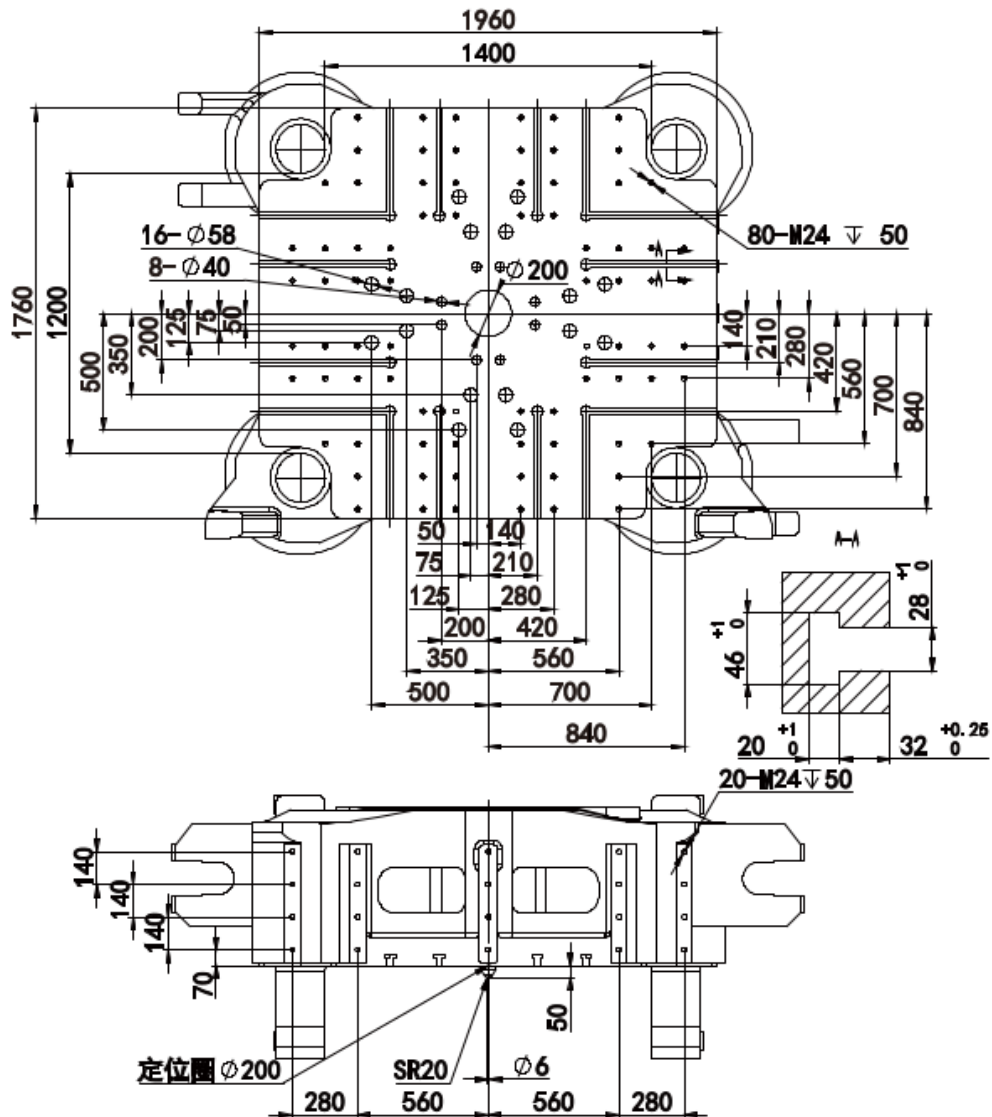
Kétlapos (Two-Platen) Szervohidraulikus Fröccsöntő Gép

13 000 kN

≈ 1 300 tonna záróerő

## Termékbemutató

A DP1300-S6 13 000 kN záróerejű kétlapos nagygép, 1 400 × 1 200 mm Oszloptávolsággal. A 2 850 mm-es maximális daylight értékkel rendkívül mély üregű termékek is gyárthatók, amelyeket hagyományos toggle gépen nem lenne lehetséges legyártani. Tipikus alkalmazási területek: 1 100 l-es szemetes tartályok, raklapok, autóiipari nagyalkatrészek.



## Műszaki adatok

Jellemző	Egység	Érték
Zárószerkezet típusa		Direkt hidraulikus kétlapos (two- platen)
Elméleti záróerő	kN	13 000
Mozgó lap löket (nyitási)	mm	2250 / 1500
Max. nyitás (max. daylight)	mm	2 850
Oszloptávolság (tie bar)	mm	1400 × 1200
Szerszámmagasság (min–max)	mm	600 – 1350
Kidobó löket	mm	400
Kidobó erő (elméleti)	kN	309
Vezérlő		KEBA   12" érintőképernyő   100 µs CPU   1 000 szerszámmemória
Hidraulikus rendszernyomás	MPa	17,5
Olajszivattyú motor (STD)	kW	57 + 54
Fűtési teljesítmény (STD)	kW	59
Olajtartály kapacitás (STD)	l	1 000
Gépméret L × Sz × M (STD)	m	9.8×3.1×2.7
Gép tömege – STD (hozzávetőleges)	t	43

A megadott Power Unit (szivattyú motor, fűtési teljesítmény, olajtartály) és gépméret/tömeg értékek a STD fröccsegységre vonatkoznak. OPT konfigurációkban (lásd csigaméret variáns tábla) ezek eltérhetnek – pontos értékért kérje ajánlatunkat.

## Csigaméret variánsok

Fröccsegység	Csiga Ø (mm)	L/D arány	Inj. nyomás (MPa)	Löv. térfogat (cm³)	Lövetsúly PS (g)	Inj. sebesség (g/s)	Plasztikálás (g/s)	Csigaford. (rpm)
<input type="checkbox"/> i6900	90	24,5	206	3 340	3 039	598	78	125
<input type="checkbox"/> i6900	100	22	167	4 123	3 752	738	117	125
<input checked="" type="checkbox"/> i9500	100	24,4	205	4 516	4 109	920	108	115
<input checked="" type="checkbox"/> i9500	110	22	169	5 464	4 972	1 095	142	115
<input checked="" type="checkbox"/> i9500	120	20,2	142	6 503	5 918	1 311	183	115
<input type="checkbox"/> i12000	110	24,4	204	5 892	5 362	939	136	110
<input type="checkbox"/> i12000	120	22	171	7 012	6 381	1 117	162	110
<input type="checkbox"/> i12000	130	20,2	146	8 229	7 489	1 311	206	110
<input type="checkbox"/> i14700	120	23,8	193	7 803	7 101	1 064	140	95
<input type="checkbox"/> i14700	130	21,3	164	9 158	8 334	1 249	164	95
<input type="checkbox"/> i14700	140	19,8	141	10 621	9 665	1 448	206	95

Standard (STD) fröccsegység     Opcionális (OPT) fröccsegység

### Cyber in Systems Kft. – CIS

PowerJet kizárólagos magyarországi forgalmazója

4183 Kaba, Baross Gábor utca 46. | +36 70 425 3330 | info@cyberin.hu | www.cyberin.hu

# PowerJet DP1500-S6

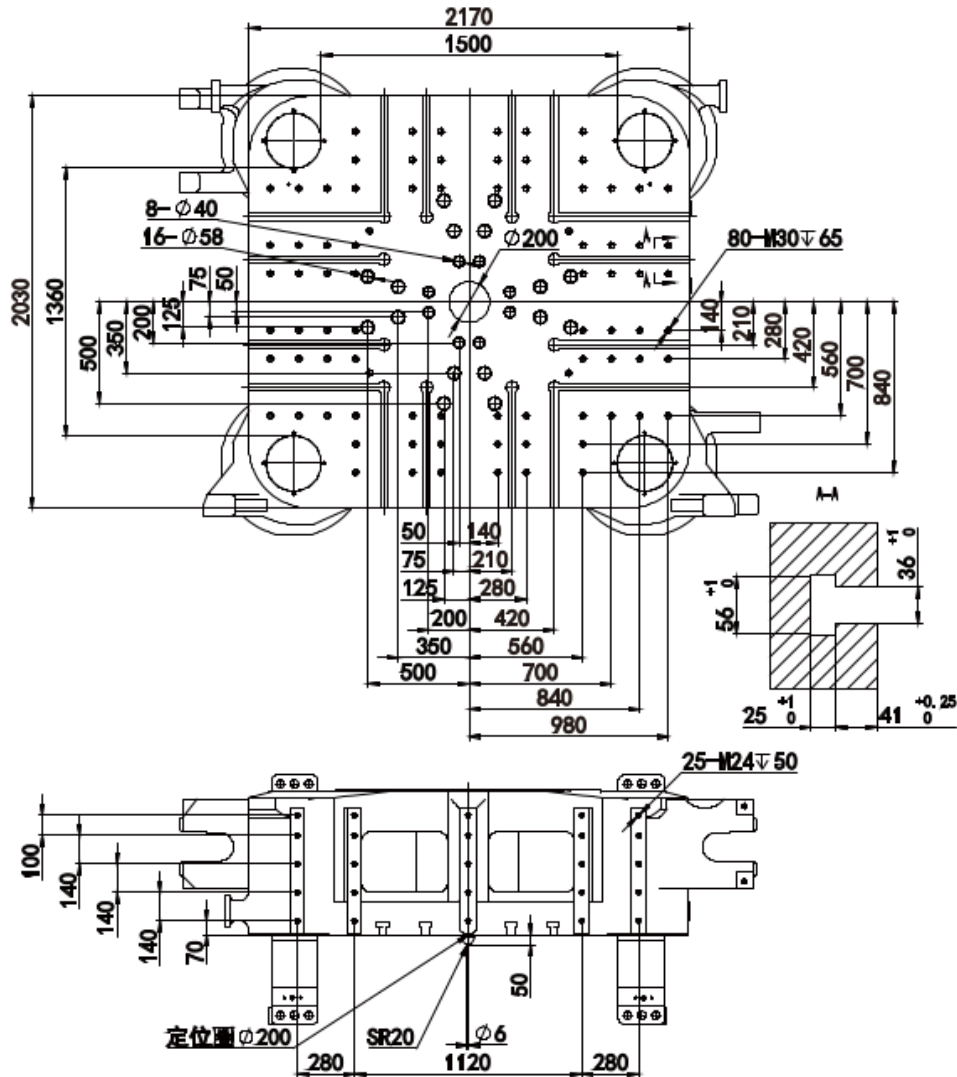
Kétlapos (Two-Platen) Szervohidraulikus Fröccsöntő Gép

15 000 kN

≈ 1 500 tonna záróerő

## Termékbemutató

A DP1500-S6 15 000 kN záróerejű kétlapos nagygép, 1 500 × 1 360 mm Oszloptávolsággal és 3 050 mm maximális daylight értékkel. A kétlapos kialakítás kisebb alapterületen nagyobb szerszámteret és nyitási löketet biztosít, mint hagyományos toggle gépek. Alkalmas szemetes tartályoktól szállítókonténerekig, autópári nagyalkatrészekről logisztikai megoldásokig.



## Műszaki adatok

Jellemző	Egység	Érték
Zárószerkezet típusa		Direkt hidraulikus kétlapos (two- platten)
Elméleti záróerő	kN	15 000
Mozgó lap löket (nyitási)	mm	2450 / 1600
Max. nyitás (max. daylight)	mm	3 050
Oszloptávolság (tie bar)	mm	1500 × 1360
Szerszámmagasság (min–max)	mm	600 – 1450
Kidobó löket	mm	400
Kidobó erő (elméleti)	kN	309
Vezérlő		KEBA   12" érintőképernyő   100 µs CPU   1 000 szerszámmemória
Hidraulikus rendszernyomás	MPa	17,5
Olajszivattyú motor (STD)	kW	2 × 44 + 54
Fűtési teljesítmény (STD)	kW	93
Olajtartály kapacitás (STD)	l	1 200
Gépméret L × Sz × M (STD)	m	12.4×4.1×3.0
Gép tömege – STD (hozzávetőleges)	t	61

A megadott Power Unit (szivattyú motor, fűtési teljesítmény, olajtartály) és gépméret/tömeg értékek a STD fröccsegységre vonatkoznak. OPT konfigurációkban (lásd csigaméret variáns tábla) ezek eltérhetnek – pontos értékért kérje ajánlatunkat.

## Csigaméret variánsok

Fröccsegység	Csiga Ø (mm)	L/D arány	Inj. nyomás (MPa)	Löv. térfogat (cm³)	Lövetsúly PS (g)	Inj. sebesség (g/s)	Plasztikálás (g/s)	Csigaford. (rpm)
□ i9500	100	24,4	205	4 516	4 109	920	108	115
□ i9500	110	22	169	5 464	4 972	1 095	142	115
□ i9500	120	20,2	142	6 503	5 918	1 311	183	115
□ i12000	110	24,4	204	5 892	5 362	939	136	110
□ i12000	120	22	171	7 012	6 381	1 117	162	110
□ i12000	130	20,2	146	8 229	7 489	1 311	206	110
■ i14700	120	23,8	193	7 803	7 101	1 064	140	95
■ i14700	130	21,3	164	9 158	8 334	1 249	164	95
■ i14700	140	19,8	141	10 621	9 665	1 448	206	95
□ i17000	130	23,7	177	9 756	8 878	1 265	152	88
□ i17000	140	22	153	11 314	10 296	1 467	191	88
□ i17000	150	20,5	133	12 988	11 819	1 684	219	88

■ Standard (STD) fröccsegység    □ Opcionális (OPT) fröccsegység

### Cyber in Systems Kft. – CIS

PowerJet kizárólagos magyarországi forgalmazója

4183 Kaba, Baross Gábor utca 46. | +36 70 425 3330 | info@cyberin.hu | www.cyberin.hu

# PowerJet DP1800-S6

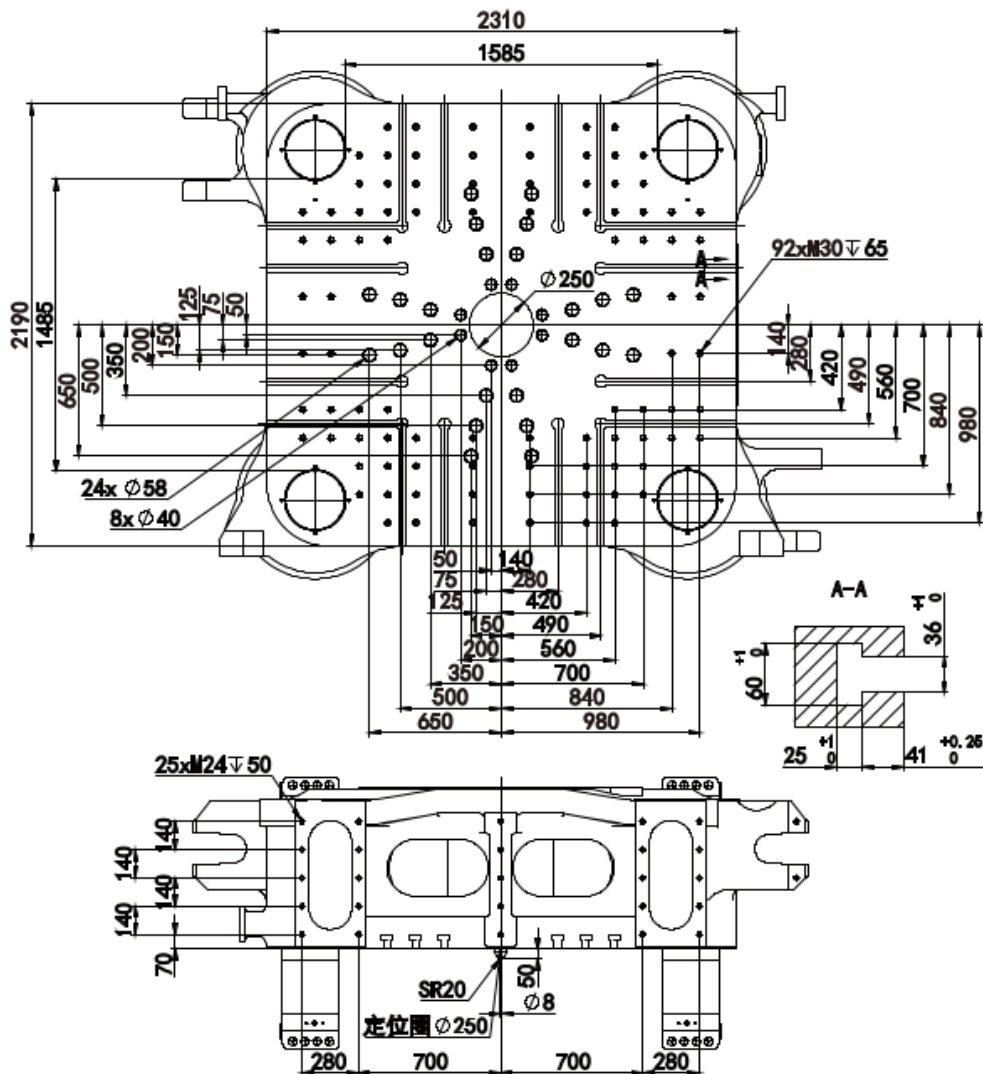
Kétlapos (Two-Platen) Szervohidraulikus Fröccsöntő Gép

18 000 kN

≈ 1 800 tonna záróerő

## Termékbemutató

A DP1800-S6 18 000 kN záróerejű kétlapos nagygép, 1 585 × 1 485 mm Oszloptávolsággal és 3 300 mm-es maximális daylight értékkel. A rendkívül nagy nyitási löket lehetővé teszi 1 000 mm mélységet meghaladó termékek – például nagy szemetes tartályok, IBC konténerek – problémamentes legyártását. A szervohidraulikus hajtás és a precízen vezérelt zárórendszer megbízható, hosszú élettartamú üzemeltetést biztosít.



## Műszaki adatok

Jellemző	Egység	Érték
Záró szerkezet típusa		Direkt hidraulikus kétlapos (two- platten)
Elméleti záróerő	kN	18 000
Mozgó lap löket (nyitási)	mm	2650 / 1700
Max. nyitás (max. daylight)	mm	3 300
Oszloptávolság (tie bar)	mm	1585 × 1485
Szerszámmagasság (min–max)	mm	650 – 1600
Kidobó löket	mm	400
Kidobó erő (elméleti)	kN	309
Vezérlő		KEBA   12" érintőképernyő   100 µs CPU   1 000 szerszámmemória
Hidraulikus rendszernyomás	MPa	17,5
Olajszivattyú motor (STD)	kW	57 + 54 + 44
Fűtési teljesítmény (STD)	kW	101
Olajtartály kapacitás (STD)	l	1 500
Gépméret L × Sz × M (STD)	m	13.0×4.3×3.2
Gép tömege – STD (hozzávetőleges)	t	76

A megadott Power Unit (szivattyú motor, fűtési teljesítmény, olajtartály) és gépméret/tömeg értékek a STD fröccsegységre vonatkoznak. OPT konfigurációkban (lásd csigaméret variáns tábla) ezek eltérhetnek – pontos értékért kérje ajánlatunkat.

## Csigaméret variánsok

Fröccsegység	Csiga Ø (mm)	L/D arány	Inj. nyomás (MPa)	Löv. térfogat (cm³)	Lövetsúly PS (g)	Inj. sebesség (g/s)	Plasztikálás (g/s)	Csigaford. (rpm)
<input type="checkbox"/> i14700	120	23,8	193	7 803	7 101	1 064	140	95
<input type="checkbox"/> i14700	130	21,3	164	9 158	8 334	1 249	164	95
<input type="checkbox"/> i14700	140	19,8	141	10 621	9 665	1 448	206	95
<input checked="" type="checkbox"/> i17000	130	23,7	177	9 756	8 878	1 265	152	88
<input checked="" type="checkbox"/> i17000	140	22	153	11 314	10 296	1 467	191	88
<input checked="" type="checkbox"/> i17000	150	20,5	133	12 988	11 819	1 684	219	88
<input type="checkbox"/> i21500	140	23,6	179	12 700	11 557	1 355	160	80
<input type="checkbox"/> i21500	150	22	156	14 579	13 266	1 556	199	80
<input type="checkbox"/> i21500	160	20,6	137	16 587	15 094	1 770	227	80
<input type="checkbox"/> i28200	150	23,5	173	16 257	14 794	1 577	199	80
<input type="checkbox"/> i28200	160	22	152	18 497	16 832	1 795	227	80
<input type="checkbox"/> i28200	170	20,7	135	20 882	19 002	2 026	256	80

■ Standard (STD) fröccsegység    □ Opcionális (OPT) fröccsegység

### Cyber in Systems Kft. – CIS

PowerJet kizárólagos magyarországi forgalmazója

4183 Kaba, Baross Gábor utca 46. | +36 70 425 3330 | info@cyberin.hu | www.cyberin.hu

# PowerJet DP2100-S6

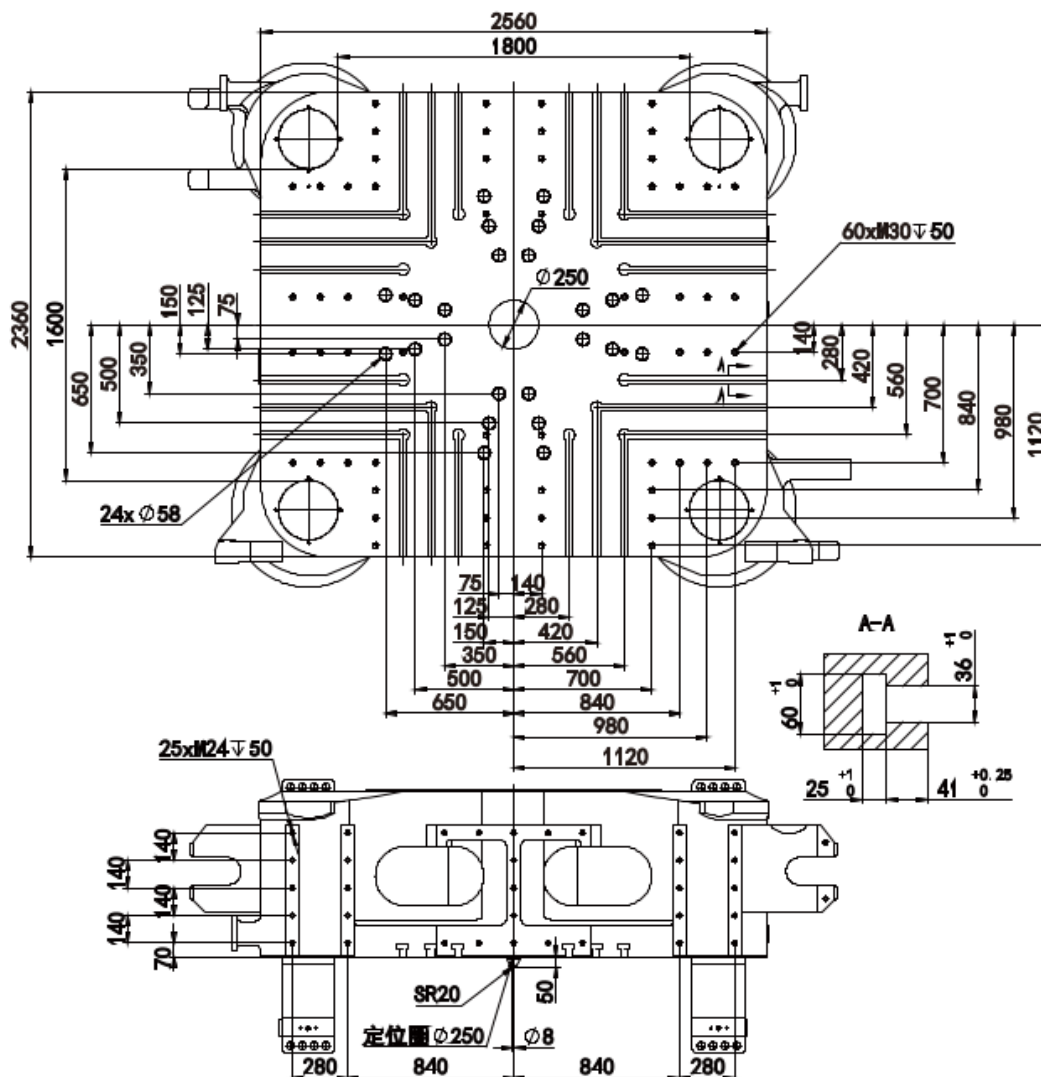
Kétlapos (Two-Platen) Szervohidraulikus Fröccsöntő Gép

# 21 000 kN

≈ 2 100 tonna záróerő

## Termékbemutató

A DP2100-S6 21 000 kN záróerejű kétlapos nagygép, 1 800 × 1 600 mm Oszloptávolsággal és 3 750 mm-es maximális daylight értékkel – az egyik legnagyobb nyitási löketet nyújtó gépméret a sorozatban. Kifejezetten nagy, mély üreges termékek, például 1 100 l feletti szemetes tartályok, közlekedési korlátok és nehézipari alkatrészek gyártására optimalizálva.



## Műszaki adatok

Jellemző	Egység	Érték
Zárószerkezet típusa		Direkt hidraulikus kétlapos (two- platten)
Elméleti záróerő	kN	21 000
Mozgó lap löket (nyitási)	mm	3050 / 2050
Max. nyitás (max. daylight)	mm	3 750
Oszloptávolság (tie bar)	mm	1800 × 1600
Szerszámmagasság (min–max)	mm	700 – 1700
Kidobó löket	mm	400
Kidobó erő (elméleti)	kN	350
Vezérlő		KEBA   12" érintőképernyő   100 µs CPU   1 000 szerszámmemória
Hidraulikus rendszernyomás	MPa	17,5
Olajszivattyú motor (STD)	kW	2 × 57 + 54
Fűtési teljesítmény (STD)	kW	107
Olajtartály kapacitás (STD)	l	1 800
Gépméret L × Sz × M (STD)	m	14.9×4.5×3.5
Gép tömege – STD (hozzávetőleges)	t	95

A megadott Power Unit (szivattyú motor, fűtési teljesítmény, olajtartály) és gépméret/tömeg értékek a STD fröccsegységre vonatkoznak. OPT konfigurációkban (lásd csigaméret variáns tábla) ezek eltérhetnek – pontos értékért kérje ajánlatunkat.

## Csigaméret variánsok

Fröccsegys ég	Csiga Ø (mm)	L/D arány	Inj. nyomás (MPa)	Löv. térfogat (cm³)	Lövetsúly PS (g)	Inj. sebesség (g/s)	Plasztikál ás (g/s)	Csigaford. (rpm)
<input type="checkbox"/> i17000	130	23,7	177	9 756	8 878	1 265	152	88
<input type="checkbox"/> i17000	140	22	153	11 314	10 296	1 467	191	88
<input type="checkbox"/> i17000	150	20,5	133	12 988	11 819	1 684	219	88
<input checked="" type="checkbox"/> i21500	140	23,6	179	12 700	11 557	1 355	160	80
<input checked="" type="checkbox"/> i21500	150	22	156	14 579	13 266	1 556	199	80
<input checked="" type="checkbox"/> i21500	160	20,6	137	16 587	15 094	1 770	227	80
<input type="checkbox"/> i28200	150	23,5	173	16 257	14 794	1 577	199	80
<input type="checkbox"/> i28200	160	22	152	18 497	16 832	1 795	227	80
<input type="checkbox"/> i28200	170	20,7	135	20 882	19 002	2 026	256	80

■ Standard (STD) fröccsegység    □ Opcionális (OPT) fröccsegység

### Cyber in Systems Kft. – CIS

PowerJet kizárólagos magyarországi forgalmazója

4183 Kaba, Baross Gábor utca 46. | +36 70 425 3330 | info@cyberin.hu | www.cyberin.hu

# PowerJet DP2500-S6

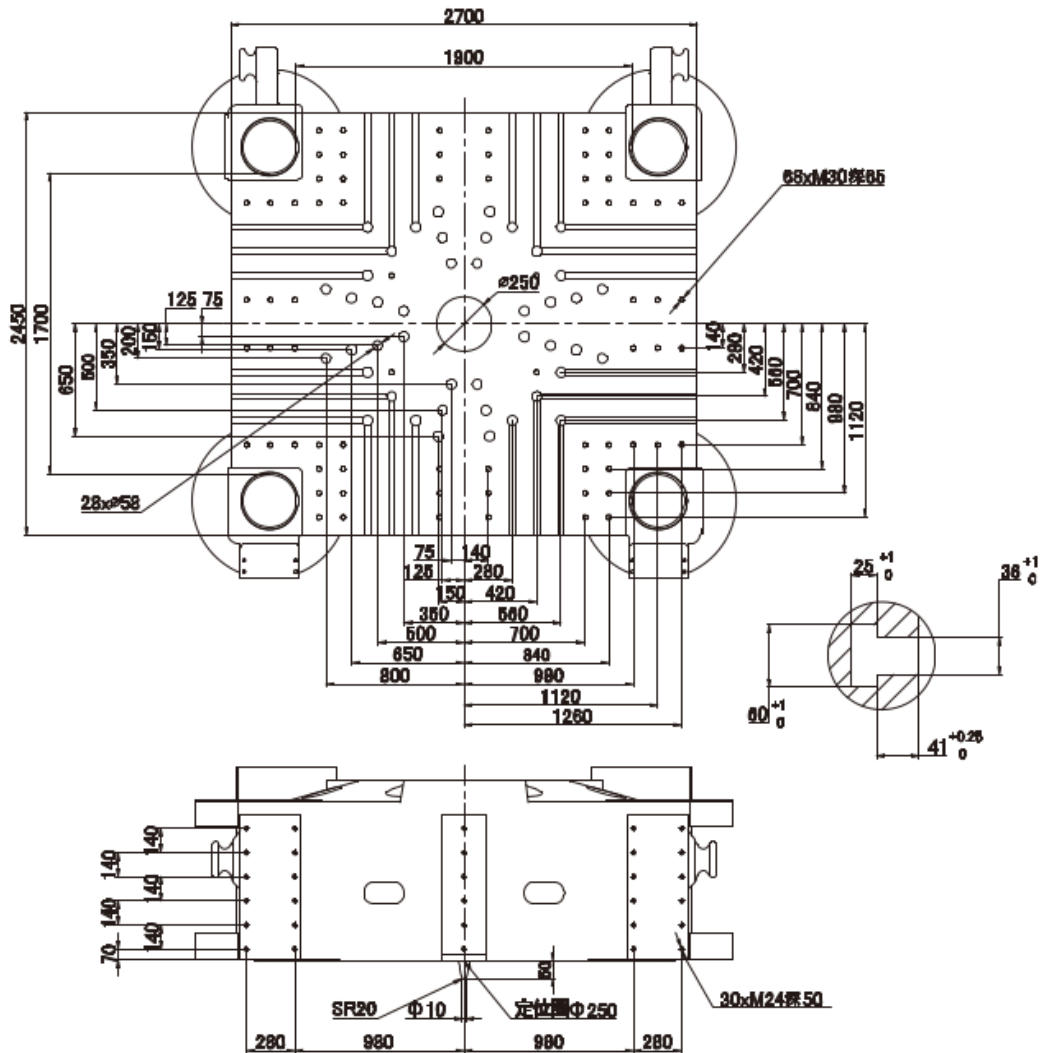
Kétlapos (Two-Platen) Szervohidraulikus Fröccsöntő Gép

25 000 kN

≈ 2 500 tonna záróerő

## Termékbemutató

A DP2500-S6 25 000 kN záróerejű kétlapos nagygép, 1 900 × 1 700 mm Oszloptávolsággal és 3 850 mm-es maximális daylight értékkel. A sorozat egyik legnagyobb kapacitású tagja, amelynek fő alkalmazási területe az autóipar és a nehézlogisztika. A szervohidraulikus hajtás és a négyhengeres direkt zárórendszer megbízható, precíz üzemet biztosít a legnagyobb szerszámoknál is.



## Műszaki adatok

Jellemző	Egység	Érték
Zárószerkezet típusa		Direkt hidraulikus kétlapos (two- platten)
Elméleti záróerő	kN	25 000
Mozgó lap löket (nyitási)	mm	3050 / 2050
Max. nyitás (max. daylight)	mm	3 850
Oszloptávolság (tie bar)	mm	1900 × 1700
Szerszámmagasság (min–max)	mm	800 – 1800
Kidobó löket	mm	500
Kidobó erő (elméleti)	kN	450
Vezérlő		KEBA   12" érintőképernyő   100 µs CPU   1 000 szerszámmemória
Hidraulikus rendszernyomás	MPa	17,5
Olajszivattyú motor (STD)	kW	2 × 57 + 54
Fűtési teljesítmény (STD)	kW	107
Olajtartály kapacitás (STD)	l	1 800
Gépméret L × Sz × M (STD)	m	15.5×4.6×3.7
Gép tömege – STD (hozzávetőleges)	t	114

A megadott Power Unit (szivattyú motor, fűtési teljesítmény, olajtartály) és gépméret/tömeg értékek a STD fröccsegységre vonatkoznak. OPT konfigurációkban (lásd csigaméret variáns tábla) ezek eltérhetnek – pontos értékért kérje ajánlatunkat.

## Csigaméret variánsok

Fröccsegysé g	Csiga Ø (mm)	L/D arány	Inj. nyomás (MPa)	Löv. térfogat (cm <sup>3</sup> )	Lövetsúly PS (g)	Inj. sebesség (g/s)	Plasztikál ás (g/s)	Csigaford. (rpm)
■ i21500	140	23,6	179	12 700	11 557	1 355	160	80
■ i21500	150	22	156	14 579	13 266	1 556	199	80
■ i21500	160	20,6	137	16 587	15 094	1 770	227	80
□ i28200	150	23,5	173	16 257	14 794	1 577	199	80
□ i28200	160	22	152	18 497	16 832	1 795	227	80
□ i28200	170	20,7	135	20 882	19 002	2 026	256	80

■ Standard (STD) fröccsegység    □ Opcionális (OPT) fröccsegység

### Cyber in Systems Kft. – CIS

PowerJet kizárólagos magyarországi forgalmazója

4183 Kaba, Baross Gábor utca 46. | +36 70 425 3330 | info@cyberin.hu | www.cyberin.hu

# PowerJet DP2900-S6

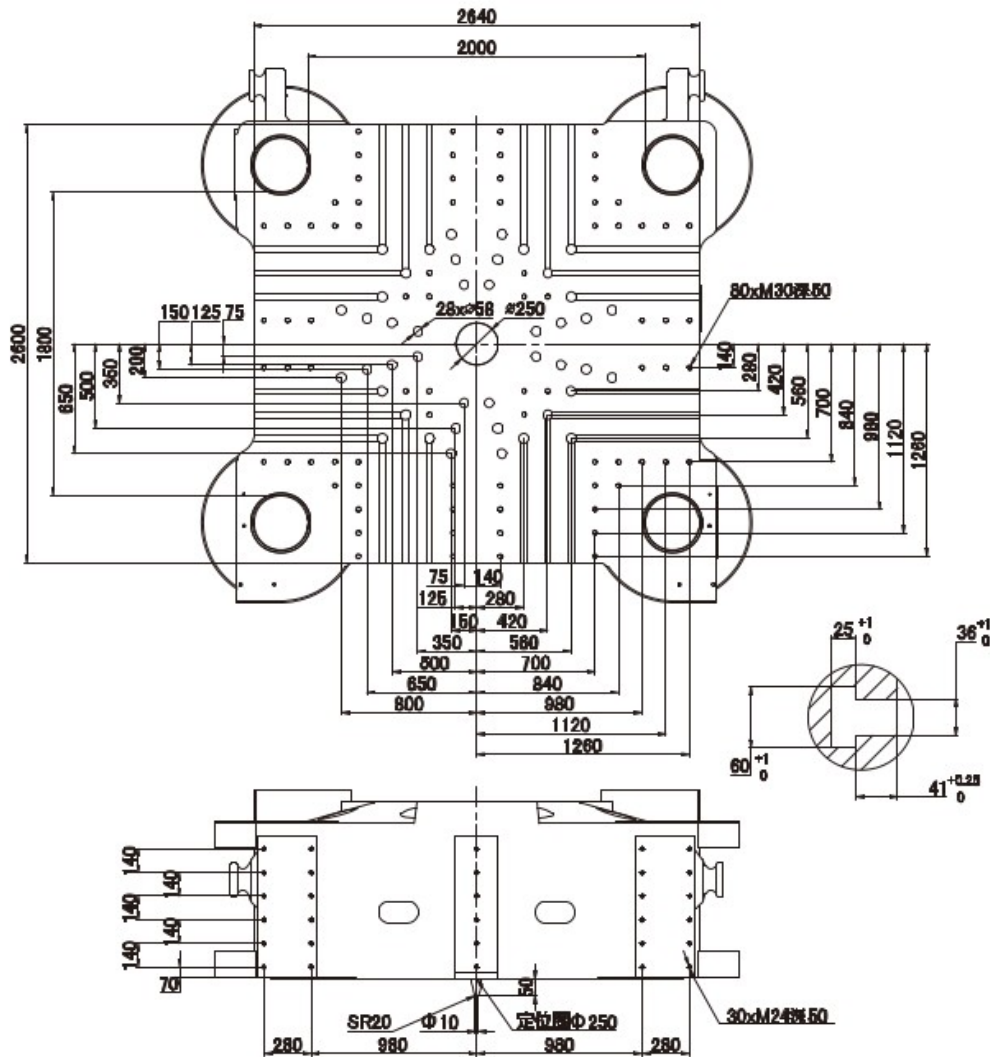
Kétlapos (Two-Platen) Szervohidraulikus Fröccsöntő Gép

29 000 kN

≈ 2 900 tonna záróerő

## Termékbemutató

A DP2900-S6 29 000 kN záróerejű kétlapos nagygép, 2 000 × 1 800 mm Oszloptávolsággal és 4 100 mm-es maximális daylight értékkel. A sorozat egyik legnagyobb gépmérete, amelyet kifejezetten nehézipari, autóiipari és infrastrukturális nagyalkatrészek gyártásához terveztek. A szervohidraulikus zárórendszer és a négy egymástól független záróhenger stabil, reprodukálható és precízen vezérelt folyamatot biztosít.



## Műszaki adatok

Jellemző	Egység	Érték
Zárószerkezet típusa		Direkt hidraulikus kétlapos (two- platten)
Elméleti záróerő	kN	29 000
Mozgó lap löket (nyitási)	mm	3300 / 2100
Max. nyitás (max. daylight)	mm	4 100
Oszloptávolság (tie bar)	mm	2000 × 1800
Szerszámmagasság (min–max)	mm	800 – 2000
Kidobó löket	mm	500
Kidobó erő (elméleti)	kN	450
Vezérlő		KEBA   12" érintőképernyő   100 µs CPU   1 000 szerszámmemória
Hidraulikus rendszernyomás	MPa	17,5
Olajszivattyú motor (STD)	kW	3 × 54 + 54
Fűtési teljesítmény (STD)	kW	180
Olajtartály kapacitás (STD)	l	2 500
Gépméret L × Sz × M (STD)	m	16.8×4.7×3.9
Gép tömege – STD (hozzávetőleges)	t	143

A megadott Power Unit (szivattyú motor, fűtési teljesítmény, olajtartály) és gépméret/tömeg értékek a STD fröccsegységre vonatkoznak. OPT konfigurációkban (lásd csigaméret variáns tábla) ezek eltérhetnek – pontos értékért kérje ajánlatunkat.

## Csigaméret variánsok

Fröccsegység	Csiga Ø (mm)	L/D arány	Inj. nyomás (MPa)	Löv. térfogat (cm³)	Lövetsúly PS (g)	Inj. sebesség (g/s)	Plasztikálás (g/s)	Csigaford. (rpm)
<input type="checkbox"/> i28200	150	23,5	173	16 257	14 794	1 577	199	80
<input type="checkbox"/> i28200	160	22	152	18 497	16 832	1 795	227	80
<input type="checkbox"/> i28200	170	20,7	135	20 882	19 002	2 026	256	80
<input checked="" type="checkbox"/> i47700	185	23,8	161	29 567	26 906	2 052	246	65
<input checked="" type="checkbox"/> i47700	200	20,7	138	34 557	31 446	2 398	310	65

Standard (STD) fröccsegység     Opcionális (OPT) fröccsegység

### Cyber in Systems Kft. – CIS

PowerJet kizárólagos magyarországi forgalmazója

4183 Kaba, Baross Gábor utca 46. | +36 70 425 3330 | info@cyberin.hu | www.cyberin.hu

# PowerJet DP3300-S6

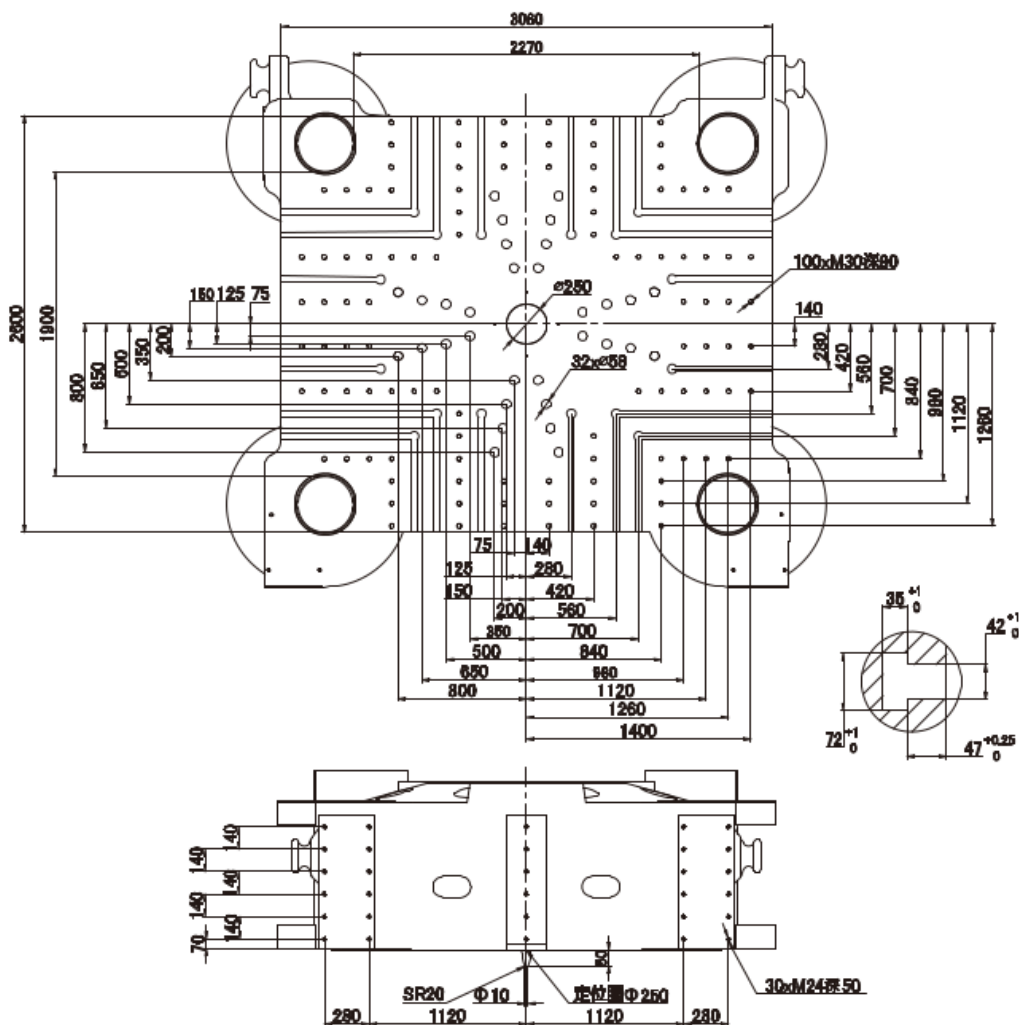
Kétlapos (Two-Platen) Szervohidraulikus Fröccsöntő Gép

# 33 000 kN

≈ 3 300 tonna záróerő

## Termékbemutató

A DP3300-S6 a PowerJet DP sorozatának csúcsmodellje, 33 000 kN záróerővel, 2 270 × 1 900 mm Oszloptávolsággal és 4 200 mm-es maximális daylight értékkel. Ez a gépméret lehetővé teszi a legigényesebb nagyipari alkalmazásokat – autóiipari karosszériaelemektől hatalmas hulladéktároló rendszerekig. Négy egymástól független nagyfokozatú záróhenger, szervohidraulikus hajtás és KEBA vezérlő biztosítja a legmagasabb szintű precizitást.



## Műszaki adatok

Jellemző	Egység	Érték
Zárószerkezet típusa		Direkt hidraulikus kétlapos (two- platten)
Elméleti záróerő	kN	33 000
Mozgó lap löket (nyitási)	mm	3300 / 2200
Max. nyitás (max. daylight)	mm	4 200
Oszloptávolság (tie bar)	mm	2270 × 1900
Szerszámmagasság (min–max)	mm	900 – 2000
Kidobó löket	mm	550
Kidobó erő (elméleti)	kN	580
Vezérlő		KEBA   12" érintőképernyő   100 µs CPU   1 000 szerszámmemória
Hidraulikus rendszernyomás	MPa	17,5
Olajszivattyú motor (STD)	kW	4 × 57 + 54
Fűtési teljesítmény (STD)	kW	107
Olajtartály kapacitás (STD)	l	2 800
Gépméret L × Sz × M (STD)	m	17.8×5.0×4.1
Gép tömege – STD (hozzávetőleges)	t	165

A megadott Power Unit (szivattyú motor, fűtési teljesítmény, olajtartály) és gépméret/tömeg értékek a STD fröccsegységre vonatkoznak. OPT konfigurációkban (lásd csigaméret variáns tábla) ezek eltérhetnek – pontos értékért kérje árajánlatunkat.

## Csigaméret variánsok

Fröccsegység	Csiga Ø (mm)	L/D arány	Inj. nyomás (MPa)	Löv. térfogat (cm³)	Lövetsúly PS (g)	Inj. sebesség (g/s)	Plasztikálás (g/s)	Csigaford. (rpm)
<input type="checkbox"/> i28200	150	23,5	173	16 257	14 794	1 577	199	80
<input type="checkbox"/> i28200	160	22	152	18 497	16 832	1 795	227	80
<input type="checkbox"/> i28200	170	20,7	135	20 882	19 002	2 026	256	80
<input type="checkbox"/> i47700	185	23,8	161	29 567	26 906	2 052	246	65
<input type="checkbox"/> i47700	200	20,7	138	34 557	31 446	2 398	310	65
<input checked="" type="checkbox"/> i69500	220	20,7	116	49 416	44 968	2 974	371	60

■ Standard (STD) fröccsegység    □ Opcionális (OPT) fröccsegység

### Cyber in Systems Kft. – CIS

PowerJet kizárólagos magyarországi forgalmazója

4183 Kaba, Baross Gábor utca 46. | +36 70 425 3330 | info@cyberin.hu | www.cyberin.hu

## Standard felszereltség

Device Configuration – Standard Devices | PowerJet DP Sorozat

### 1. Záróegység

<ul style="list-style-type: none"><li>Lineáris sínes mozgólapp-vezetés alacsony súrlódással</li></ul>	<ul style="list-style-type: none"><li>Nyitás közbeni kidobás</li></ul>
<ul style="list-style-type: none"><li>T-hornyos + Euromap 18 rögzítőfuratok (kompozit modellap)</li></ul>	<ul style="list-style-type: none"><li>Nagyfokozatú hidraulikus záróhenger zárt olajkörrel</li></ul>
<ul style="list-style-type: none"><li>Automatikus szerszámvastagság-beállítás</li></ul>	<ul style="list-style-type: none"><li>Szinkronos hasított anya (split nut) reteszelési szerkezet</li></ul>
<ul style="list-style-type: none"><li>Arányos szelep a mozgólaphoz (proportional valve)</li></ul>	<ul style="list-style-type: none"><li>Záróhengerek egymástól független működtetése</li></ul>
<ul style="list-style-type: none"><li>Záróerő valós idejű érzékelése</li></ul>	<ul style="list-style-type: none"><li>Automatikus centralizált zsírkenési rendszer</li></ul>
<ul style="list-style-type: none"><li>Automatikus záróerő-beállítás</li></ul>	<ul style="list-style-type: none"><li>Nyitási löket szükség szerint beállítható</li></ul>
<ul style="list-style-type: none"><li>Alacsony nyomású szerszámvédelem (low pressure mold protection)</li></ul>	<ul style="list-style-type: none"><li>Kidobó pozíció visszajelzés megerősítés</li></ul>
<ul style="list-style-type: none"><li>Többféle kidobási funkció</li></ul>	<ul style="list-style-type: none"><li>Elöl-hátul biztonsági ajtók és vészleállítók</li></ul>
<ul style="list-style-type: none"><li>Kidobó kényszer-visszaállítás</li></ul>	

### 2. Fröccsegység

<ul style="list-style-type: none"><li>Nagyteljesítményű hidraulikus motor a plasztikáláshoz (<math>\leq 1300T</math> standard)</li></ul>	<ul style="list-style-type: none"><li>Csiga hidegindítás-védelmi funkció</li></ul>
<ul style="list-style-type: none"><li>Arányos háttérnyomás-vezérlés</li></ul>	<ul style="list-style-type: none"><li>Nagy L/D arányú speciális csiga (jobb plasztikálási kapacitás)</li></ul>
<ul style="list-style-type: none"><li>Kéthengeres vízszintes befröccsöntő rendszer</li></ul>	<ul style="list-style-type: none"><li>Automatikus anyagtisztítás</li></ul>
<ul style="list-style-type: none"><li>Nitridált ötvözött acél csiga és henger</li></ul>	<ul style="list-style-type: none"><li>Plasztikálás előtti/utáni laza visszavonulás</li></ul>
<ul style="list-style-type: none"><li>Hűtőberendezés a garatnyílásnál</li></ul>	<ul style="list-style-type: none"><li>Garat csúszósínes berendezés</li></ul>
<ul style="list-style-type: none"><li>Fúvóka és henger többszakaszos PID hőmérsékletszabályozás</li></ul>	<ul style="list-style-type: none"><li>Csigafordulat érzékelő és kijelző</li></ul>
<ul style="list-style-type: none"><li>Fúvóka centrálóberendezés</li></ul>	<ul style="list-style-type: none"><li>Manuális centralizált zsírkenő szivattyú (fröccsegység)</li></ul>
<ul style="list-style-type: none"><li>Fúvóka védőburkolat</li></ul>	<ul style="list-style-type: none"><li>Rozsdamentes acél garat</li></ul>

### 3. Hidraulika

<ul style="list-style-type: none"><li>Szervohidraulikus rendszer (servo hydraulic system)</li></ul>	<ul style="list-style-type: none"><li>Zárt típusú olaj felszívó szűrő (self-closed absorb oil filter)</li></ul>
<ul style="list-style-type: none"><li>Nagy szilárdságú rugós puffer szerszámhoz alkalmas</li></ul>	<ul style="list-style-type: none"><li>Hidraulikus folyadékszint érzékelő és riasztás</li></ul>
<ul style="list-style-type: none"><li>Gyors szerszámnyitási hidraulikus áramkör</li></ul>	<ul style="list-style-type: none"><li>1 maghúzó egység – álló modellapon</li></ul>
<ul style="list-style-type: none"><li>Olajhőmérséklet automatikus érzékelés és riasztás</li></ul>	<ul style="list-style-type: none"><li>1 maghúzó egység – mozgó modellapon</li></ul>
<ul style="list-style-type: none"><li>Független belső hűtési és szűrési rendszer (1300T+ standard)</li></ul>	<ul style="list-style-type: none"><li>Vízelosztók gyorscsatlakozókkal (8 csoport 650–800T; 10 csoport 900T+)</li></ul>
<ul style="list-style-type: none"><li>Bypass szűrőberendezés (hydraulic oil bypass filtration)</li></ul>	<ul style="list-style-type: none"><li>Alacsony súrlódású tömítőelemek</li></ul>

#### 4. Elektromos rész

<ul style="list-style-type: none"><li>● KEBA vezérlőrendszer</li></ul>	<ul style="list-style-type: none"><li>● Melegcsatorna túszelep vezérlés (szoftverrel, hardver nélkül)</li></ul>
<ul style="list-style-type: none"><li>● 12" TFT valódi színes LCD érintőképernyő</li></ul>	<ul style="list-style-type: none"><li>● SSR fűtőgyűrű-vezérlés</li></ul>
<ul style="list-style-type: none"><li>● 100 µs CPU feldolgozási ciklus</li></ul>	<ul style="list-style-type: none"><li>● Több munkamódban változtatható folyamatvezérlő interfész</li></ul>
<ul style="list-style-type: none"><li>● Automatikus hőntartás és fűtésbeállítás</li></ul>	<ul style="list-style-type: none"><li>● Befröccsöntés tartásnyomásba váltás: idő / pozíció / idő+pozíció</li></ul>
<ul style="list-style-type: none"><li>● Nagy kapacitású folyamatparaméter-tárolás</li></ul>	<ul style="list-style-type: none"><li>● Elöl-hátul vészleállító kapcsolók</li></ul>
<ul style="list-style-type: none"><li>● Kínai/angol/többnyelvű kezelői felület</li></ul>	<ul style="list-style-type: none"><li>● Többszintű jelszóvédelem, zárható kezelőpanel</li></ul>
<ul style="list-style-type: none"><li>● Minőségi adatok folyamatvezérlő felület</li></ul>	<ul style="list-style-type: none"><li>● USB csatlakozó és programfrissítés</li></ul>
<ul style="list-style-type: none"><li>● SPC (Statistical Process Control) valós idejű lista</li></ul>	<ul style="list-style-type: none"><li>● Rendszer hardver I/O diagnosztika</li></ul>
<ul style="list-style-type: none"><li>● 4× AC380V/32A háromfázisú aljzat + 1× AC220V/10A aljzat</li></ul>	<ul style="list-style-type: none"><li>● Háromszínű jelzőlámpa</li></ul>
<ul style="list-style-type: none"><li>● Robotkar elektromos interfész (szoftverrel, hardver nélkül)</li></ul>	<ul style="list-style-type: none"><li>● Energiafogyasztás kijelző</li></ul>

#### 5. Egyéb

<ul style="list-style-type: none"><li>● Kezelési útmutató (kínai/angol/magyar)</li></ul>	<ul style="list-style-type: none"><li>● Speciális fűvókakulcs</li></ul>
<ul style="list-style-type: none"><li>● Rezgés csillapító lábak (adjustable sizing block)</li></ul>	<ul style="list-style-type: none"><li>● Gépalap alapszíne (standard RAL)</li></ul>
<ul style="list-style-type: none"><li>● Alapcsavarok (anchor bolts)</li></ul>	<ul style="list-style-type: none"><li>● 1 set gyorscsatlakozó készlet</li></ul>
<ul style="list-style-type: none"><li>● Szerszámkészlet + kopóalkatrész-készlet</li></ul>	<ul style="list-style-type: none"><li>● Szerelési és szerszámosláda</li></ul>
<ul style="list-style-type: none"><li>● Szerszámrögzítő bilincsek</li></ul>	

## Opcionális felszereltség

Device Configuration – Optional Configuration | PowerJet DP Sorozat

Az alábbi opciók megrendeléskor kérhetők. Ahol géptípus-korlát szerepel (pl. „650T és alatt”), az adott opció csak az ott jelzett záróerő-tartományban érhető el, vagy ott kerül alapfelszereltségbe. Kérjük érdeklődjön a CIS-nél a pontos elérhetőségről.

### 1. Záróegység – opciók

<ul style="list-style-type: none"><li>● Felső adagoló platform (650–1300T opcionális; &gt;1300T standard)</li></ul>	<ul style="list-style-type: none"><li>● Antisztatikus platform a szerszámtérben (650–800T opcionális)</li></ul>
<ul style="list-style-type: none"><li>● Elektromos elől biztonsági ajtó (650T és alatt opcionális)</li></ul>	<ul style="list-style-type: none"><li>● Foelektromos kapcsolók a szerszámtérben</li></ul>
<ul style="list-style-type: none"><li>● Mágnesalapú szerszámrögzítő rendszer (mágneses modellap)</li></ul>	<ul style="list-style-type: none"><li>● Hidraulikus és elektromos védelmi eszközök</li></ul>
<ul style="list-style-type: none"><li>● Megnövelt maximális szerszámmagasság</li></ul>	<ul style="list-style-type: none"><li>● Szerszám hőszigetelő lemez</li></ul>
<ul style="list-style-type: none"><li>● Megnövelt kidobóerő és kidobási löket</li></ul>	<ul style="list-style-type: none"><li>● Szerszámakasztó (2000 kN és alatt ajánlott)</li></ul>
<ul style="list-style-type: none"><li>● Speciális szerszámrögzítő furatok (Euromap 12/67)</li></ul>	<ul style="list-style-type: none"><li>● Záróerő szükség szerinti automatikus beállítás</li></ul>
<ul style="list-style-type: none"><li>● Kézi zsírkenő szivattyú – záróegység</li></ul>	<ul style="list-style-type: none"><li>● Speciális anyagú lapok és csuklók (pl. alumínium öntvény)</li></ul>
<ul style="list-style-type: none"><li>● Fejlap szerszám centrálógyűrű cseréje</li></ul>	

### 2. Fröccsegység – opciók

<ul style="list-style-type: none"><li>● Szervomotoros plasztikálás (650–1300T opcionális; &gt;1300T hidraulikus motor STD)</li></ul>	<ul style="list-style-type: none"><li>● Infravörös fűtőgyűrű</li></ul>
<ul style="list-style-type: none"><li>● Kerámia fűtőgyűrű</li></ul>	<ul style="list-style-type: none"><li>● Megnövelt elektromos plasztikálási nyomaték (PA+GF, PEEK)</li></ul>
<ul style="list-style-type: none"><li>● Speciális henger-csigakészlet (galvanizált, bimetál, PC, PMMA, PBT, PA, POM, UPVC, SPVC, bakelit)</li></ul>	<ul style="list-style-type: none"><li>● Befröccsöntési sebesség növelés</li></ul>
<ul style="list-style-type: none"><li>● Hengerventilátor hűtés</li></ul>	<ul style="list-style-type: none"><li>● Befröccsöntési zárt hurok funkció</li></ul>
<ul style="list-style-type: none"><li>● Rugós fúvóka</li></ul>	<ul style="list-style-type: none"><li>● Hordó/cső tartó berendezés (650T opcionális)</li></ul>
<ul style="list-style-type: none"><li>● Megnövelt befroccsöntési löket</li></ul>	<ul style="list-style-type: none"><li>● Szinkron plasztikálás</li></ul>
<ul style="list-style-type: none"><li>● Csigá/henger méretváltoztatás</li></ul>	<ul style="list-style-type: none"><li>● Csigá hideg-indítás védelmi fokozat emelése</li></ul>

### 3. Hidraulika – opciók

<ul style="list-style-type: none"><li>● 2 maghúzó egység az álló modellapon</li></ul>	<ul style="list-style-type: none"><li>● Elektromos vízszabályozó szelep (hidraulikus olaj hűtéséhez)</li></ul>
<ul style="list-style-type: none"><li>● 2 maghúzó egység a mozgó modellapon</li></ul>	<ul style="list-style-type: none"><li>● Elektromos vízszabályozó szelep (garat hűtéséhez)</li></ul>
<ul style="list-style-type: none"><li>● Egyéb típusú maghúzó – egyedi igény szerint</li></ul>	<ul style="list-style-type: none"><li>● Több vízelosztó egység gyorscsatlakozókkal</li></ul>
<ul style="list-style-type: none"><li>● Szinkron kidobás és maghúzás</li></ul>	<ul style="list-style-type: none"><li>● Nagy nyomású szűrőberendezés bővítés</li></ul>
<ul style="list-style-type: none"><li>● Üvegcsöves hűtési folyadékmerő</li></ul>	<ul style="list-style-type: none"><li>● Független olajhűtő egység bővítés</li></ul>

#### 4. Elektromos rész – opciók

• Euromap 67 robotkar interfész (hardver)	• Hálózati felügyelet – gyárhoz csatlakoztatás (central monitoring)
• SPI12 robotkar interfész	• Elöl-hátul biztonsági rácsoszásvédelem
• Euromap 12 robotkar interfész	• Villamos energia-mérő
• Euromap 13 maghúzó rendszer interfész	• Európai márkájú PLC
• Melegcsatorna interfész (hardver)	• Európai szabványú bekötési kapcsok
• Gázasszisztált befröccsöntés interfész	• Gyári hálózati (factory networking) funkció
• Pneumatikus sorrendvezérlő szelep	• Elektromos hardver zárolás védelmi funkció
• Elektromos forgószerszám lekapcsoló interfész	• USB bővíthető tárolókapacitás
• Légfúvató egység (1 csoport)	• Tápfeszültség módosítása (pl. 440V, 380V±10%)
• Több légfúvató egység	• Elöl-hátul biztonsági kapcsolók az ajtókon

#### 5. Egyéb – opciók

• Hidraulikaolaj (szállítással együtt)	• Speciális alapszín (RAL szín választék)
• Szárítógép	• Egyedi géphossz / konfiguráció
• Automatikus anyagadagoló	

#### Fontos megjegyzés

A fenti felszereltség lista a DP sorozat általános konfigurációját tartalmazza. A gyártó fenntartja a jogot a termékek technikai paramétereinek, konfigurációjának és szolgáltatásainak előzetes értesítés nélküli módosítására. A pontos, gépmodell-specifikus konfiguráció és az opciók elérhetőségéről kérjük érdeklődjön nálunk.

#### Cyber in Systems Kft. – CIS

PowerJet kizárólagos magyarországi forgalmazója

4183 Kaba, Baross Gábor utca 46. | +36 70 425 3330 | info@cyberin.hu | www.cyberin.hu